

Siuntionjoki 2030 -vesistövision tilannekatsaus

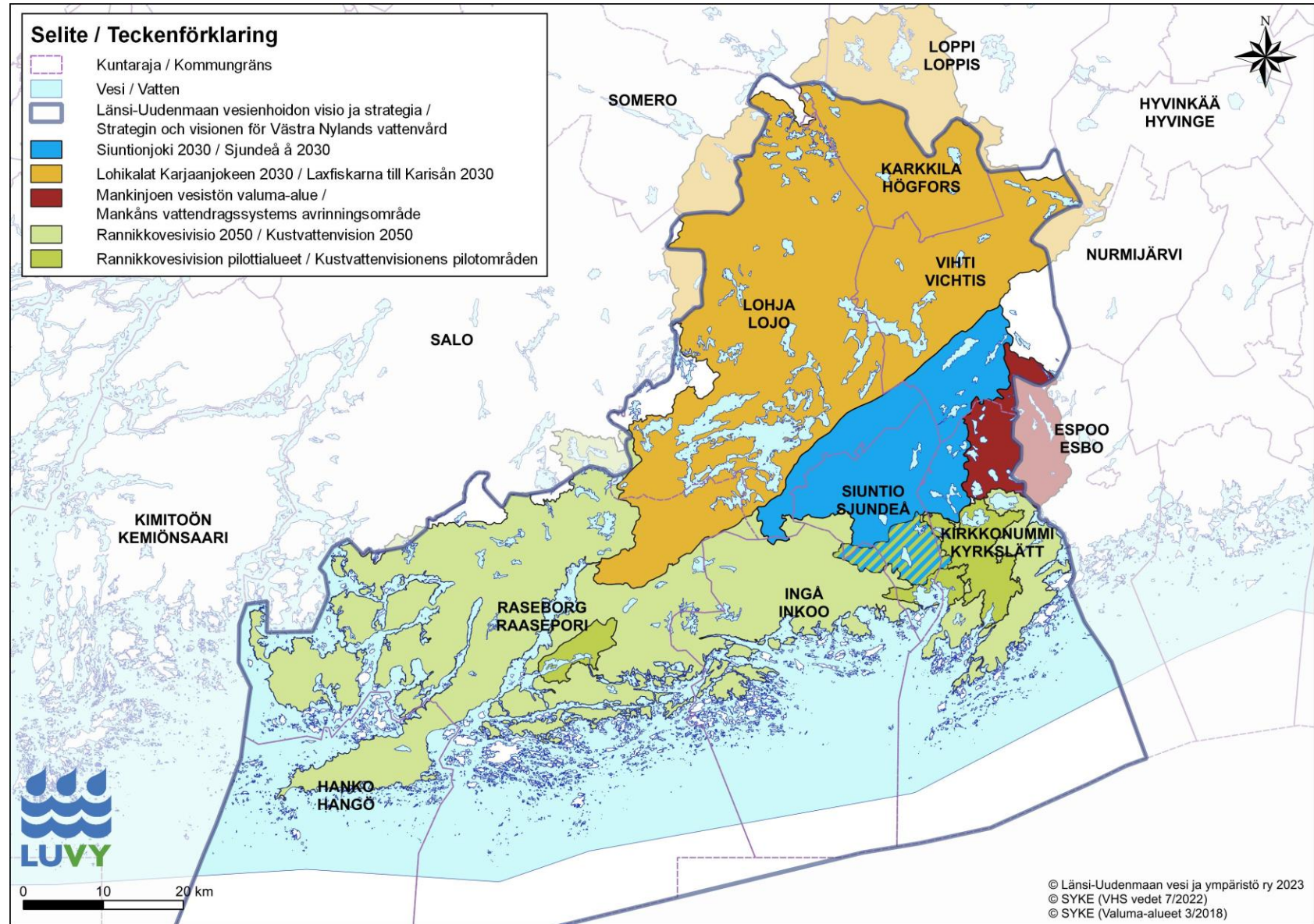
Jussi Vesterinen

27.11.2025

Länsi-Uudenmaan vesi ja ympäristö ry



VISIO: ”Siuntionjoen vesistö valuma-alueineen on hyvässä ekologisessa tilassa, taimenen luontainen elinkierto on turvattu ja vesistöjen virkistyskäyttömahdollisuudet ovat laajentuneet”





Kuntien perusrahoitus kunnostusten jatkamiseksi vuoteen 2030 asti varmistui alkuvuodesta

Taulukko 5. Kuntarahoittajien ja yhdistyksen osuudet euroa/v vuosina 2025–2030.

Kustannukset investointivuosina 2025–2030 euroa/v	Siuntionjoki 2030	Latvoilta merelle - pilotti, Vihti	Pikkalanlahti, Siuntio	YHTEENSÄ/v	YHTEENSÄ 2025–2030
Siuntio	50 000		20 000	70 000	420 000
Vihti	40 000	40 000		80 000	480 000
Kirkkonummi	35 000			35 000	210 000
Lohja	15 000			15 000	90 000
Inkoo	7 500			7 500	45 000
Kunnat yhteensä/v	147 500	40 000	20 000	207 500	1 245 000
Kunnat yhteensä 2025–2030	885 000	240 000	120 000	1 245 000	
LUVY/v	3 000			3 000	18 000
YHTEENSÄ/v	150 500	40 000	20 000	210 500	1 263 000

https://luvy.fi/wp-content/uploads/Julkaistu-1_2025_Elinvoimainen-ja-esteeton-Siuntionjoki-2030-vesistovision-yhteenveto-vuosilta-2019%E2%80%932024-ja-jatkosuunnitelma-vuoteen-2030.pdf

Elinvoimainen ja esteetön Siuntionjoki
2030 -vesistövision yhteenveto vuosilta
2019–2024 ja jatkosuunnitelma vuoteen
2030

Jussi Vesterinen, Joonas Tammivuori,
Anu Suonpää-Espinola, Erkka Laitinen, Maj Rasilainen & Jaana Pönni
Julkaisu 1/2025

Rahoittajissa hieno määrä yrityksiä mukana



HOTELLI SIUNTIO

Länsi-Uudenmaan
Säästöpankkisäätiö sr



V/HTV

LOHJA
Järvikaupunki



Siuntio
Sjundeå



Microsoft



INGÅ INKOO



Visiota toteutetaan erillishankkeina

Tällä hetkellä visiota toteutetaan kuudessa eri hankkeessa

Visiorahoitus 4.6.

Rahoitus vuosina 2025-2030	903 000,00
Siirretty visiokauden 2019-2024 rahoitus	8 583,27
Sidotut omarahoitukset	
VALLU 24-26	-113 800,00
LUUVIRTA 24-26	-53 000,00
SIUNTIONJOKI 25-27	-114 100,00
Vapaa omarahoitus	630 683,27

Sopimusrahoitus Vihti LASY	
Sopimus 22-24	210 000,00
Sopimus 25-30	320 000,00
Sidotut	
Enäjärvi 22-24	-208 996,29
Hoitokala 24-25	-70 000,00
Latvahoito 25-26 varaus	-70 000,00
Latvahoito 27-28 varaus	
Latvahoito 29-30	
Jäljellä	181 003,71

Yritysrahoituksen kohdentaminen

	2025	2026	2027	2028	2029	2030	Yhteensä
Prysmian	15 000	15 000	15 000				45 000
Roskn Roll	8 000	8 000	8 000	8 000	8 000	8 000	24 000
SSO	6 000	6 000	6 000				18 000
Yara	12 500	12 500	12 500				37 500
Microsoft	474 000						484 500
Yhteensä	526 000	41 500	41 500	8 000	8 000	8 000	609 000

Yritysrahoitus	
Kauden 2022-2024 rahoitus	87 000,00
Kauden 2025-2027 rahoitus	134 500,00
Kauden 2028-2030 rahoitus	24 000,00
LUMME 22-24	-20 000,00
Enäjärvi teho	-58 474,10
Hoitokala 24-25	-15 000,00
Varattu latvahoito 25-26	-56 750,00
Vapaana	95 275,90

Microsoft lahjoitus	474 000,00
Sedimenttitutkimus	-100 000,00
Maanparannusaineet	-100 000,00
Jäljellä	274 000,00

Kunnostus- töiden tilanne



Valuma-
aluekunnostus ja
maatalouden
neuvonta



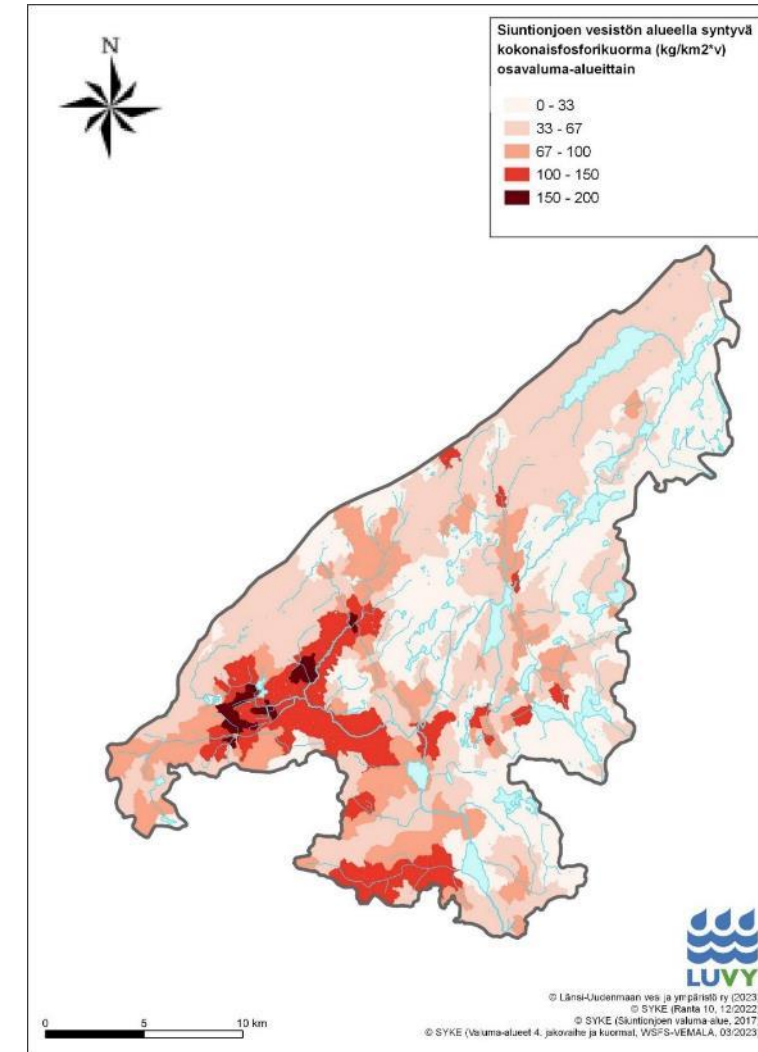
Jatko 2025–2030: käytännön toimia

Valuma-aluekunnostus

- Visiokaudella 2025–2030 valuma-aluekunnostusta ohjataan vaikuttavuuteen perustuen ensisijaisesti ravinne- ja kiintoainekuormituksen ”hot spot” -alueille

Erityiskohdealueet

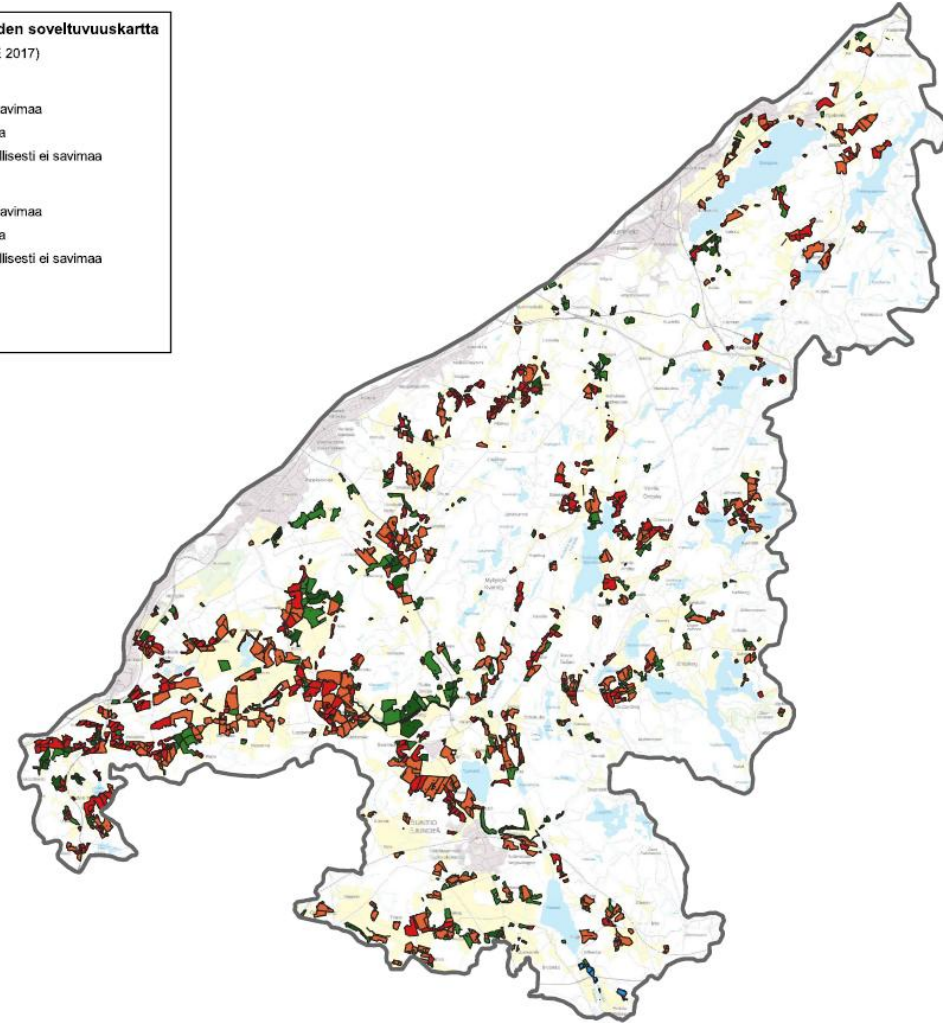
- Kirkkojoen Lempansin ja Munksin alue (Siuntio) sekä Virkkalan, Veijolan ja Immulan alue (Lohja)
- Billskogbäckenin valuma-alue (Vikträsk, Inkoo ja Siuntio)
- Risupakanjoen valuma-alue (Karhujärvi, Siuntio)
- Harvsån, Stora Lonoksin sekä Bakträsk–Storträskin lähivaluma-alue (Kirkkonummi)
- Heparin valuma-alue (Kirkkonummi)
- Alhonsuonojan alue (Petäjärvi, Kirkkonummi)
- Katinhännänsuon turvetuotantoalue (Poikkipuoliainen, Vihti)
- Hultilanjoen lähivaluma-alue (Poikkipuoliainen, Vihti)
- Enäjärven valuma-alue (Vihti)



Maanparannusaineet – rakennekalkki ja -kuitu

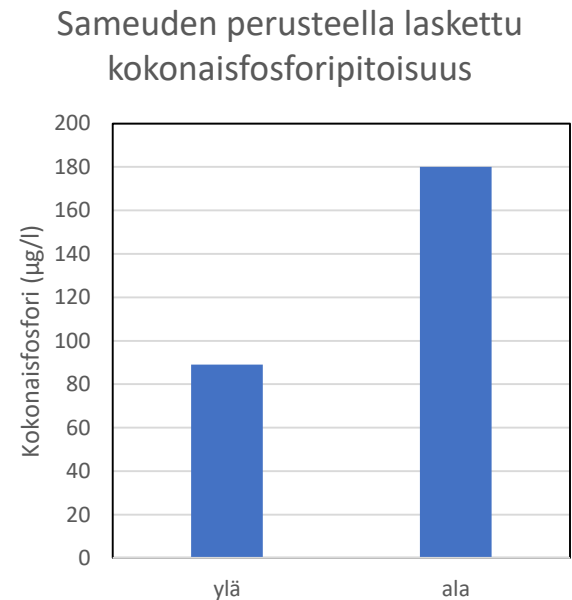
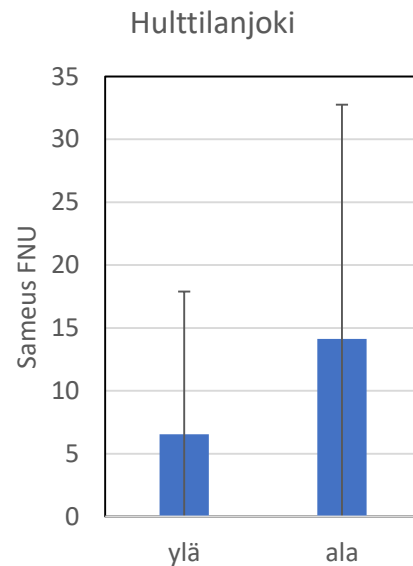
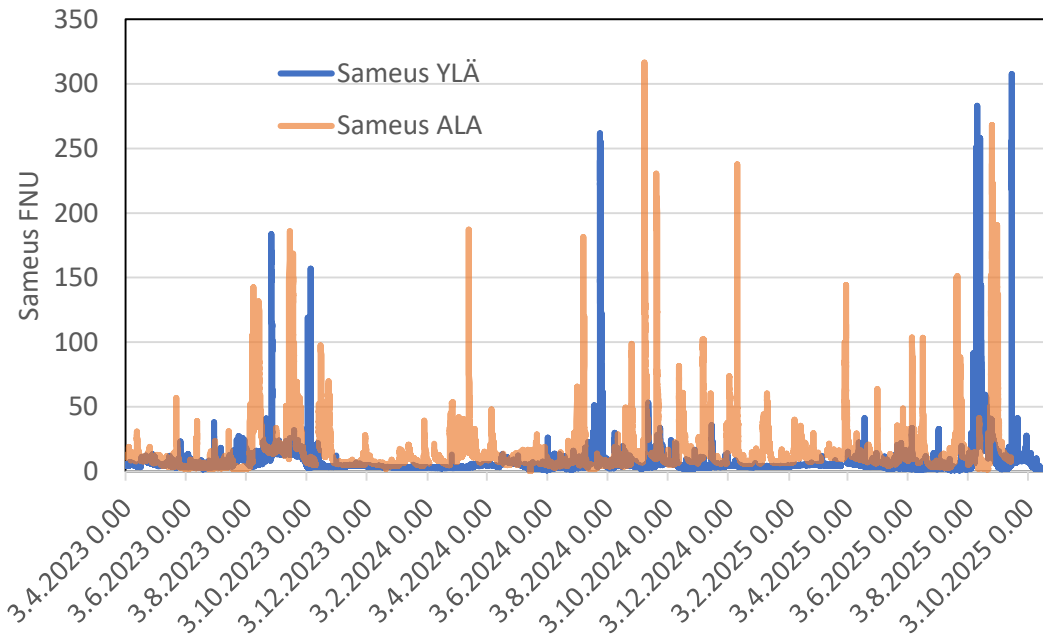
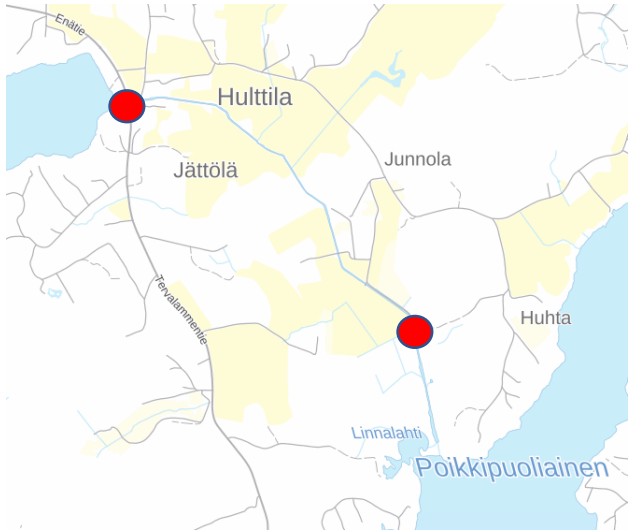
Microsoftin yritysrahoitus

- Maanparannusaineiden soveltuvuutta selvitetty paikkatietoaineistojen avulla
- Tavoitteena löytää kuormituksen hot spotteja, joille levitys aikaisintaan vuonna 2026
- Jatketaan Soilfoodin kanssa yhteistyötä
- Tavoite myös järjestää jatkuvatoiminen ennen-jälkeen-seuranta



Jatkuvatoiminen seuranta

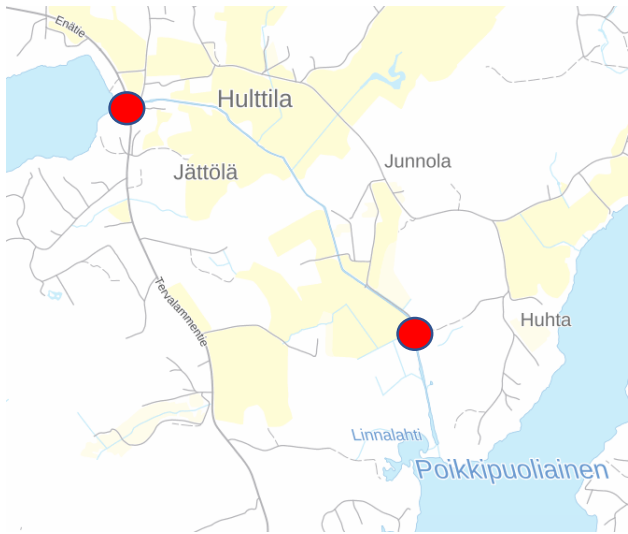
Fosforipitoisuus alapuolella Hulttilanjoessa puolet yläosaa korkeampi vuosina 2023-2025 → Enäjärven kunnostuksen vaikutus näkyy yläosissa



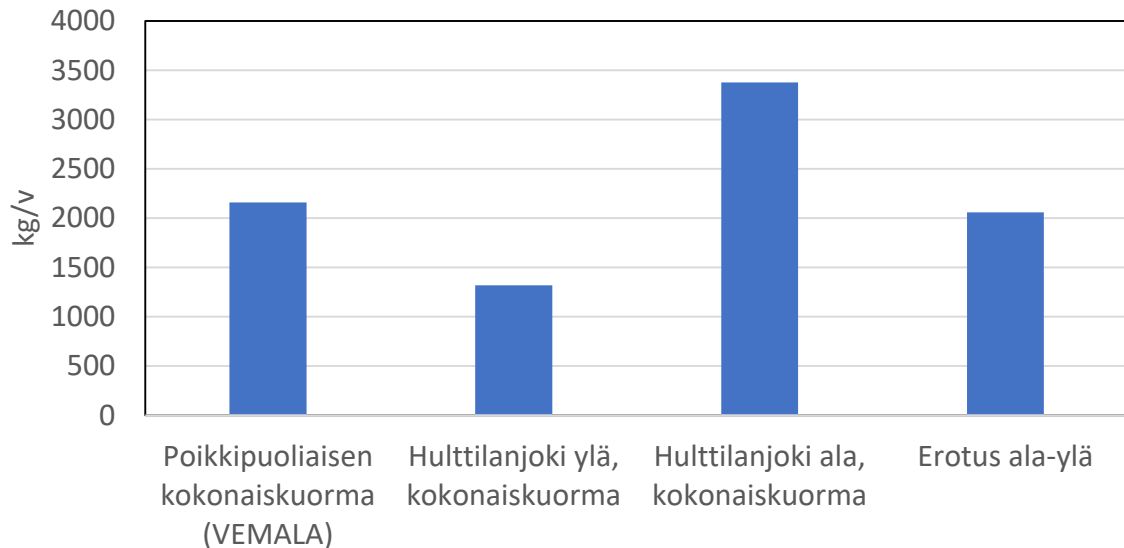
Jatkuvatoiminen seuranta

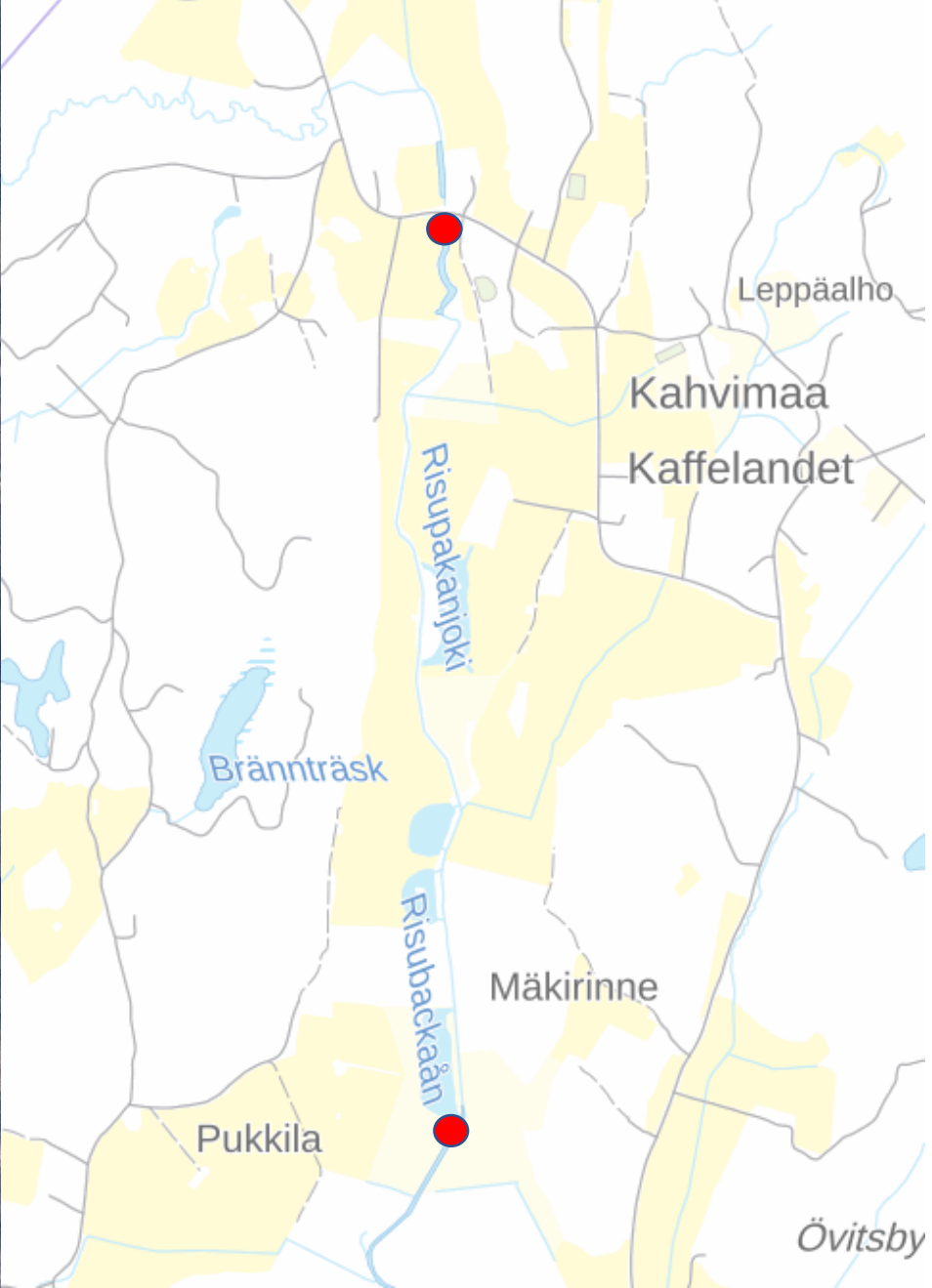
Mittausten perusteella Hulttilanjoen Poikkipuoliaiseen tuoma fosforikuorma on n. kolmanneksen suurempi kuin VEMALA-mallin arvioima järven kokonaisfosforikuorma. 2/3 kuormasta syntyy Hulttilanjoen alueella

HUOM! Absoluuttiset kuormitusluvut todennäköisesti virheellisiä, koska virtaamadatassa virhettä – tullaan tarkentamaan uudella purkautumiskäyrällä. Tässä vertailussa kaikissa käytetty VEMALAn virtaamatietoja



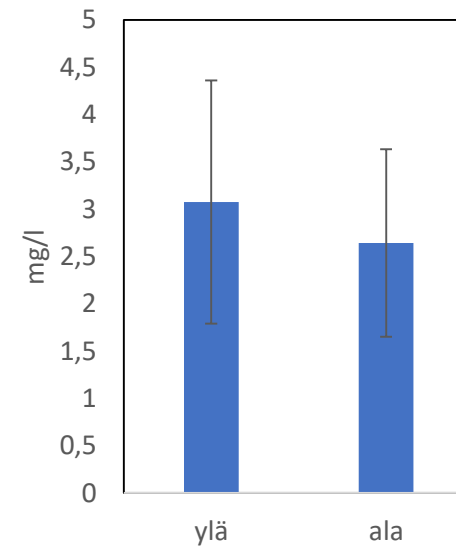
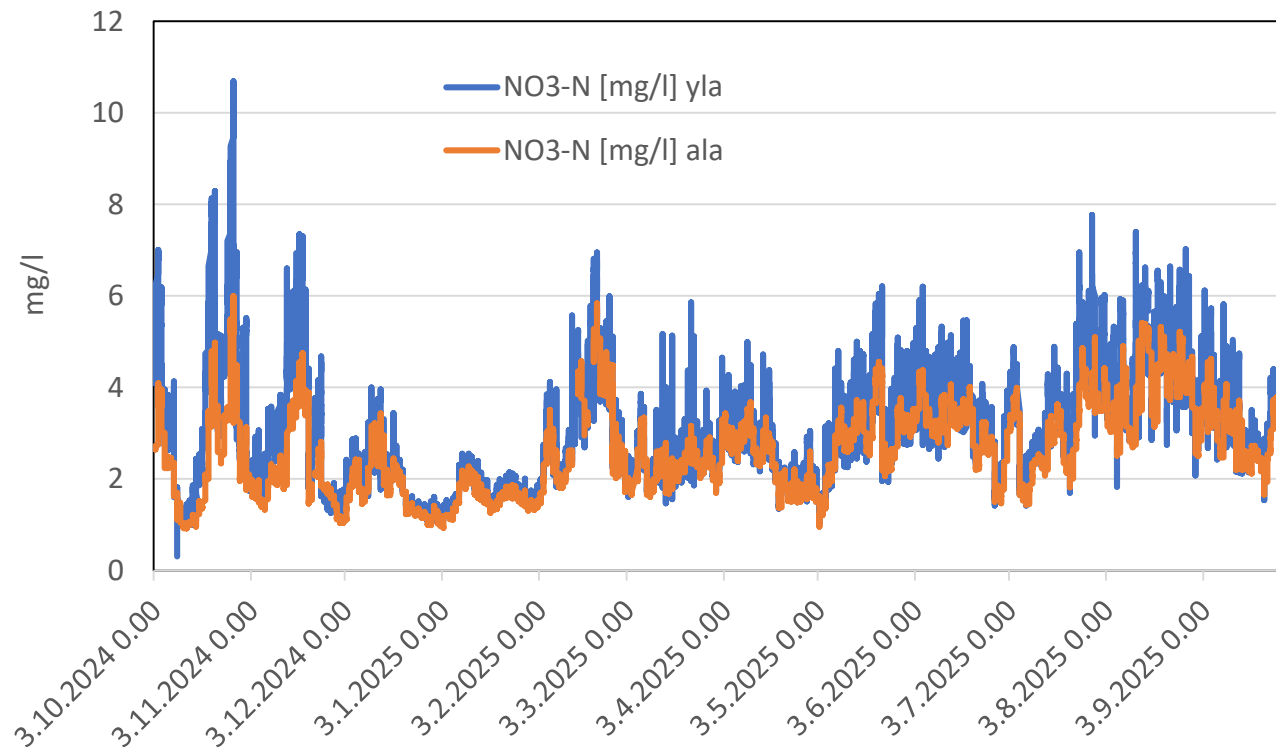
Kokonaiskuormat





Jatkuvatoiminen seuranta

Risupakanjoen kaksitasouomat + kosteikat toimivat nitraatin pidättäjinä, sameusarvoissa eroa myös, mutta erot pienemmät, orgaanisen hiilen pitoisuus hieman kasvaa alapuolelle mentäessä



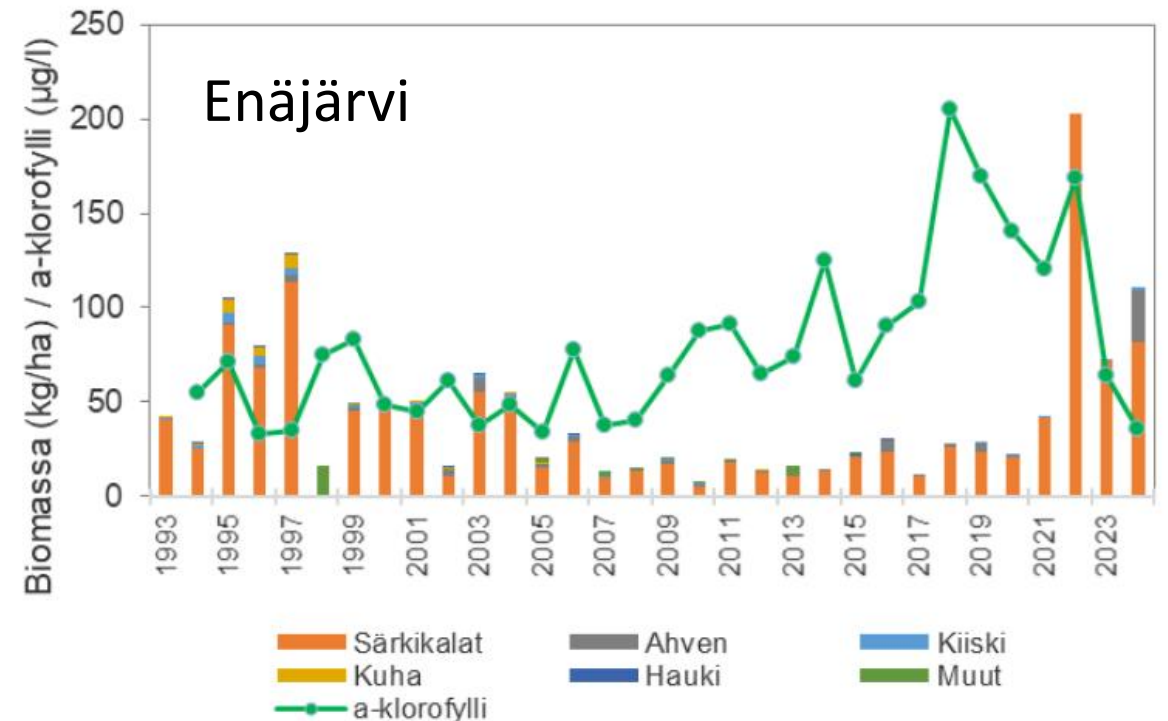
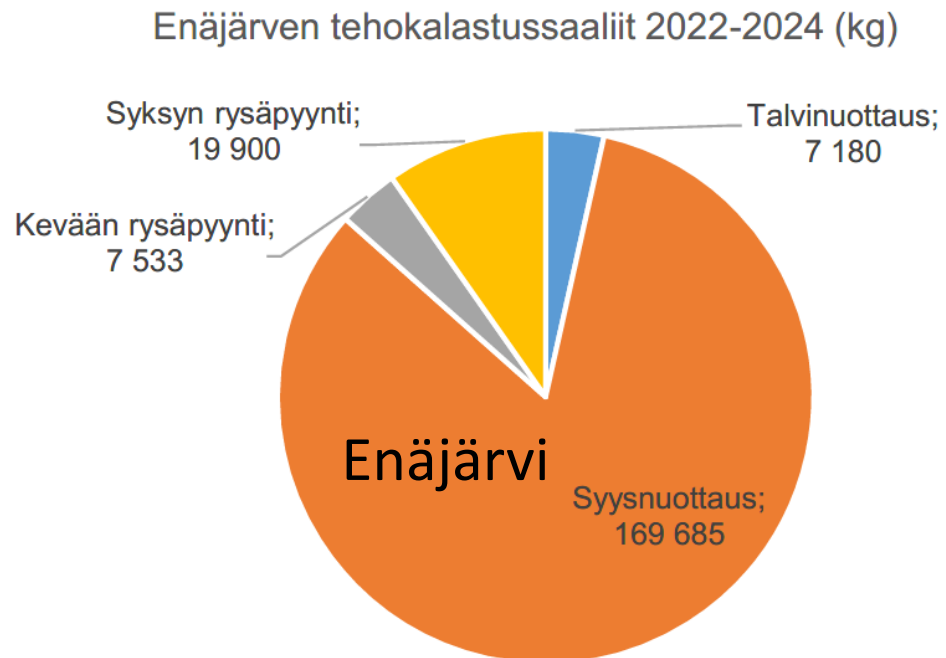
Virtaamamittausten myötä tullaan muuttamaan kokonaiskuormiksi

Sisäisen ravinnekuormituksen hallinta



Siuntionjoen latvajärvien tehokalastus – sisäisen kuormituksen hallinta

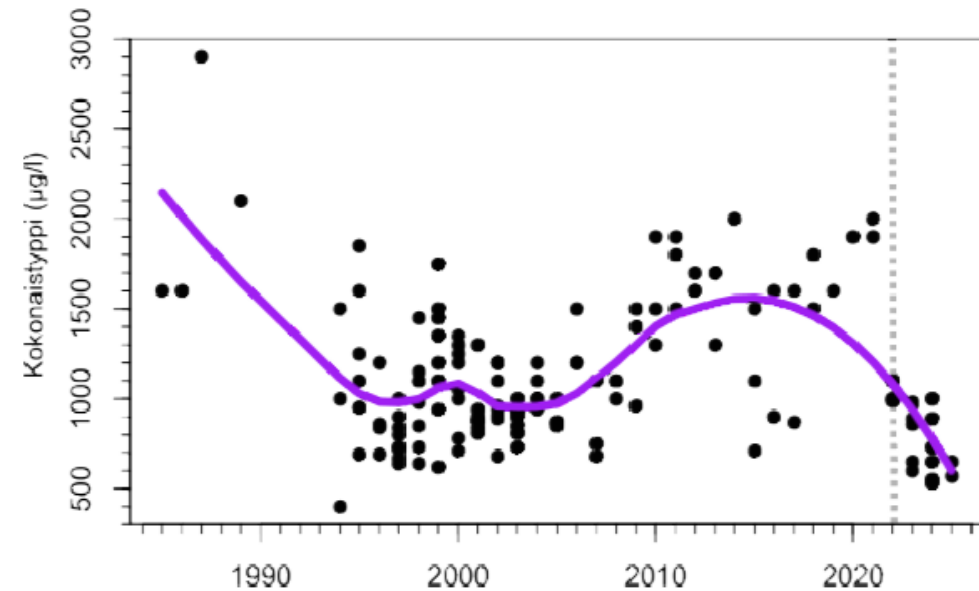
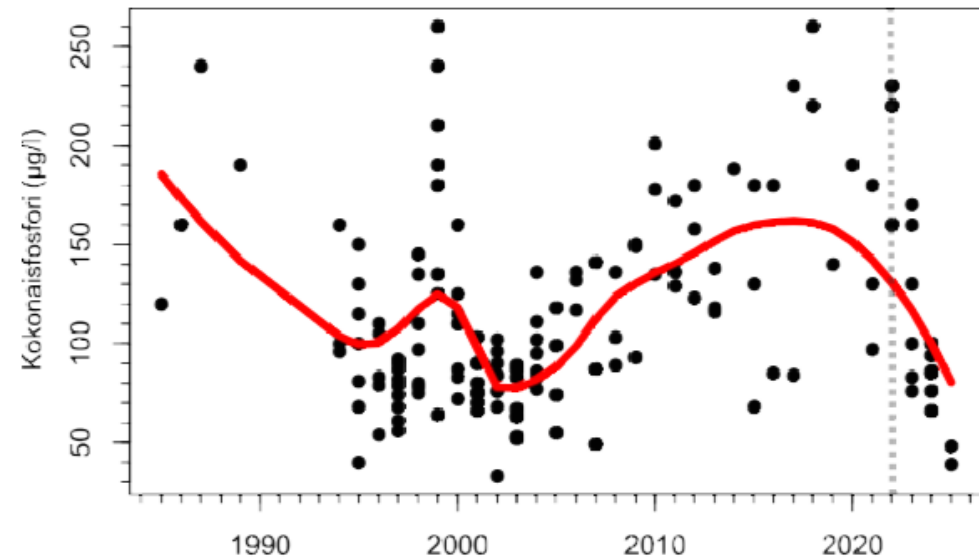
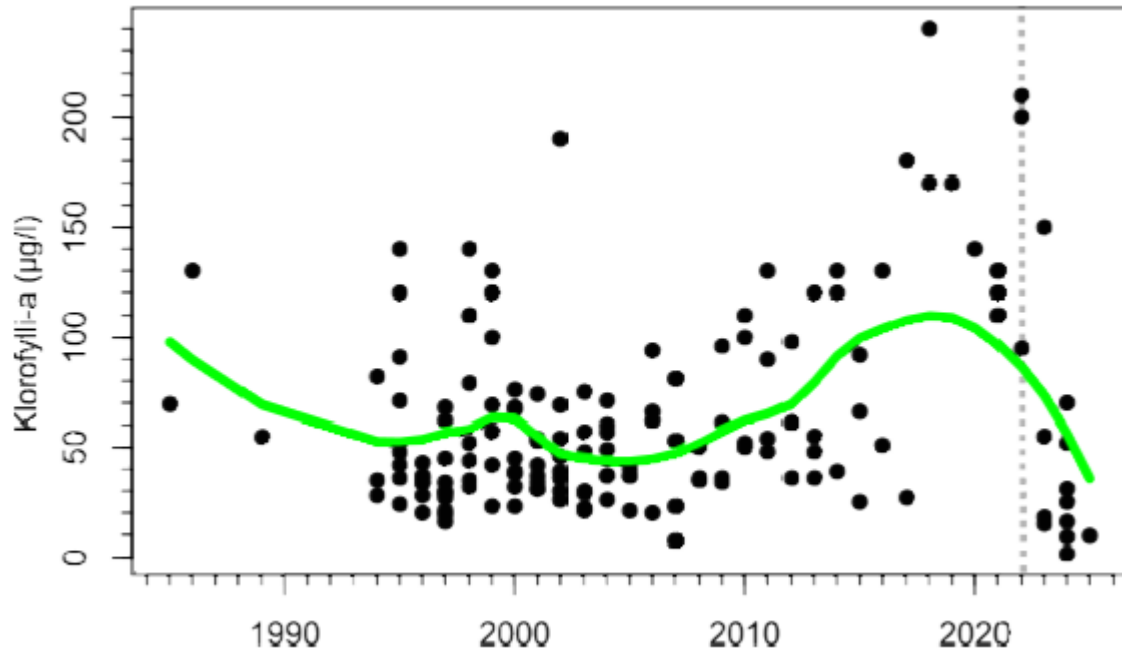
Raportti Vihdin Enäjärven tehokalastuksen vaikutavuudesta on taitossa



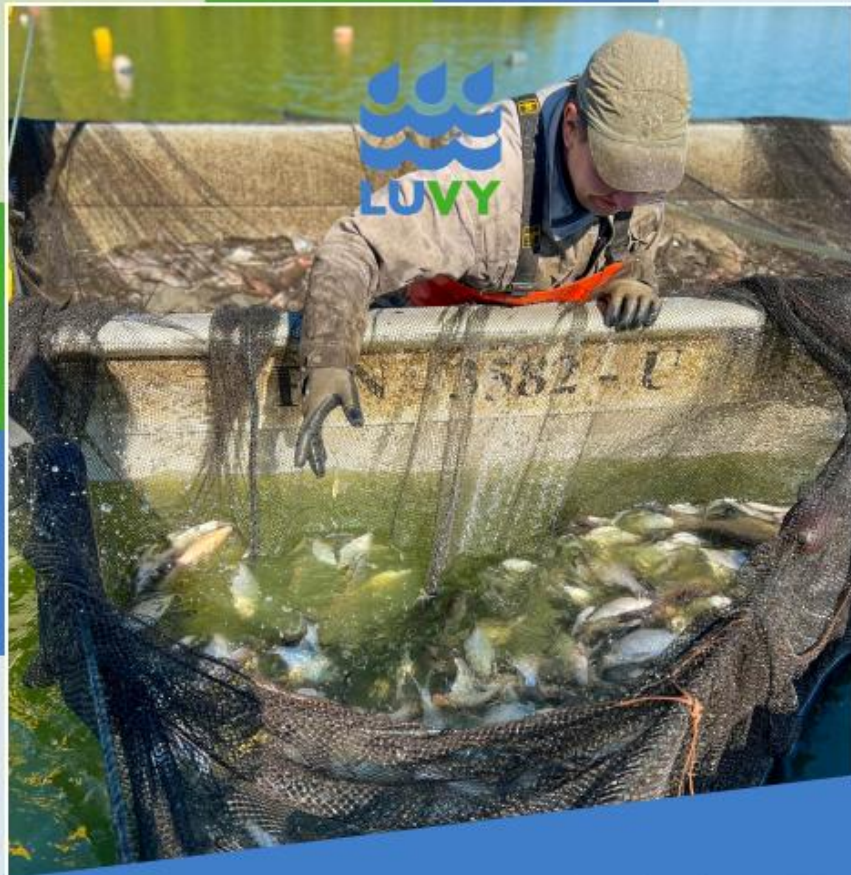
Kuva 25. Enäjärven klorofyllipitoisuuden kehitys sekä poistettu kalabiomassa (kg/ha).

Siuntionjoen latvajärvien tehokalastus – sisäisen kuormituksen hallinta

Enäjärvi



Kuva 18. Enäjärven kokonaisfosforin ja -tyypin kehitys kesä-syyskuun näytteenotoissa. Trendinä on LOESS 50-tasointus. Harmaa katkoviiva kuvaa tehokalastushankkeen aloitusta.



Jussi Vesterinen & Maj Rasilainen
Julkaisu 10/2025

Vihdin Enäjärven tehokalastus 2022–2024 – prosessi, seuranta ja vaikutukset

https://luvy.fi/wp-content/uploads/Julkaisu-10_2025_Vihdin-Enajarven-tehokalastus-2022%E2%80%932024-%E2%80%93-prosessi-seuranta-ja-vaikutukset-1.pdf

Siuntionjoen latvajärvien tehokalastus

- Syysnuottaukset alkavat elokuussa Enäjärvellä sekä PoTeHu-järvillä
 - Markku Turtiainen ja aliurakoijana Ilkka Tonteri

Enäjärvi

Saalistavoitteena on 38 500 kg.
Nuottauksia tehdään vähintään 40 päivää.

Poikkipuoliainen

Saalistavoitteena on vähintään 19 000 kg ja nuottauksia tehdään vähintään 23 päivää.

Tervalampi

Saalistavoitteena on vähintään 6000 kg ja nuottauksia tehdään 8 päivää.

Huhmarjärvi

Saalistavoitteena on vähintään 5500 kg ja 7 nuottauspäivää.

Lohjalaisyrittys alkaa tehdä koirille roskakalasta herkkuja – kysyntää jo ulkomaillekin



Jukka Vanhala on kehitellyt tuotetta ja suunnitellut tuotantoa jo vuosia. Nyt ollaan tilanteessa, että tuotanto voidaan käynnistää. Vierellä Ventti. HANNA HENRIKSSON

Lohjalainen Jukka Vanhala aloitti tuotekehittelyn 12 vuotta sitten. Kaikki raaka-aine tulee lähijärvistä.

Hanna Henriksson
11.5.2025 5:00



Sedimenttitutkimus sisäisen ravinnekuormituksen suuruudesta

- Kesän-talven 2025–2026 aikana käydään kolmesti 10:ltä Siuntionjoen järveltä ottamassa sedimenttinäytteet (yhteistyössä Helsingin yliopiston kanssa)
- Näistä tutkitaan, miten paljon kunkin järven sedimentistä vapautuu fosforia kesäisin ja talvisin
- Tulokset paljastavat pitkään kaivattua tietoa järvien todellisesta sisäisen kuormituksen suuruudesta → ohjaa myös tulevia kunnostustoimia





Kiitos!