

Siuntionjoki 2030



Jussi Vesterinen

Hankepäällikkö

Länsi-Uudenmaan vesi ja ympäristö ry

20.4.2023



LUVY – Länsi-Uudenmaan vesi ja ympäristö ry

Västra Nylands Vatten och Miljö rf

- Vesienhoitoa vuodesta 1975
 - aatteellista toimintaa ja sitä tukevaa liiketoimintaa
- Jäsenet vesien käyttäjiä
 - kunnat, teollisuus, yritykset, yhdistykset
- Vattenvård från år 1975
 - ideell verksamhet och stödjande affärsverksamhet
- Medlemmarna användare av vatten
 - kommuner, industrier, företag, föreningar



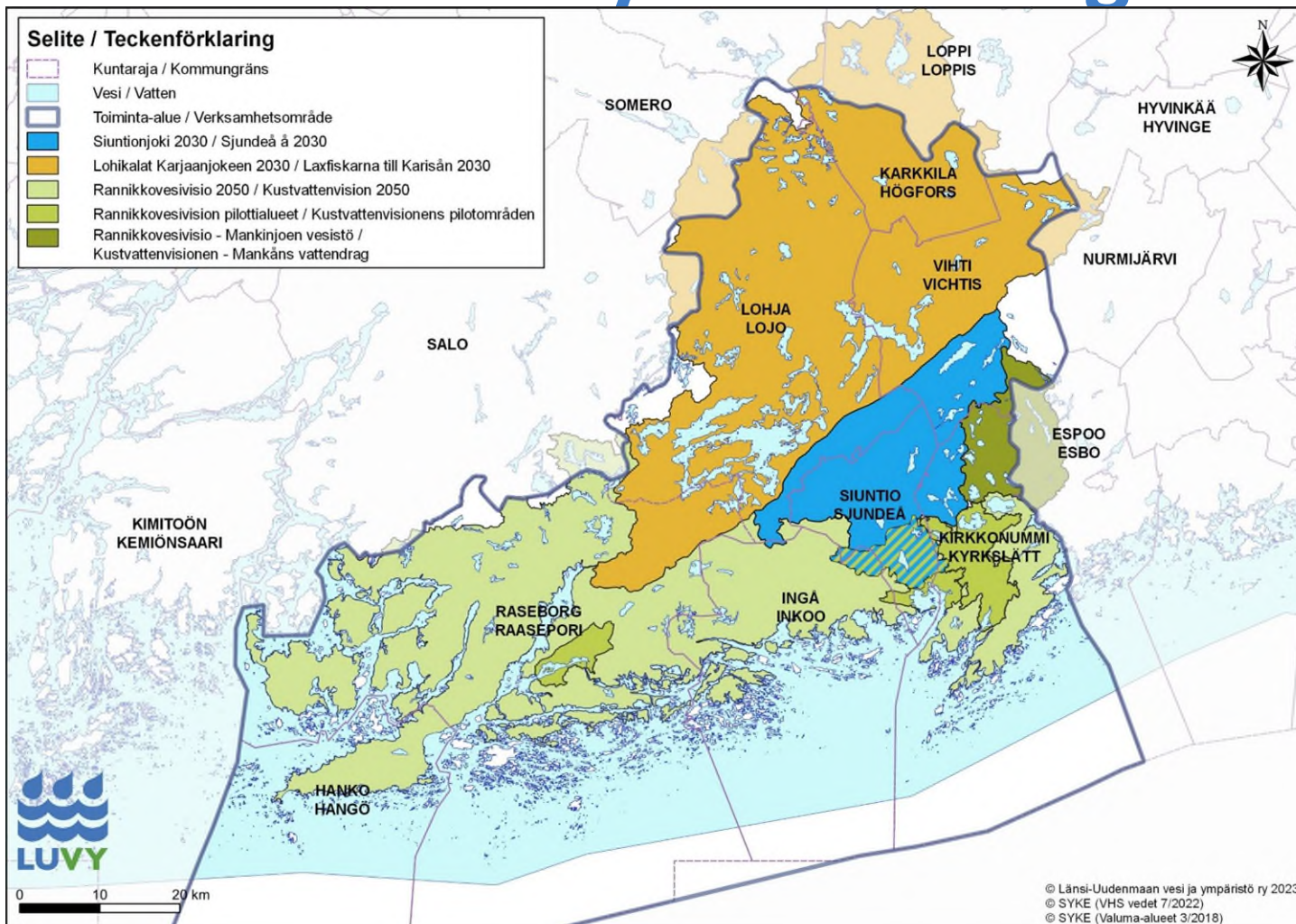
LUVY – Länsi-uudenmaan vesi ja ympäristö ry

Västra Nylands Vatten och Miljö rf

- Visio ja tavoitteet
 - vesiensuojelun, ympäristönsuojelun ja ympäristöterveyden edistäminen
 - Toiminta
 - tutkimus, asiantuntijapalvelut, hankkeet, laboratoriopalvelut (LUVYLab Oy Ab)
- Vision och mål
 - främjande av vattenskydd, miljöskydd och miljöhälsa
 - Verksamhet
 - undersökningar, sakunnigtjänster, projekt, laboratorieservice (LUVYLab Oy Ab)



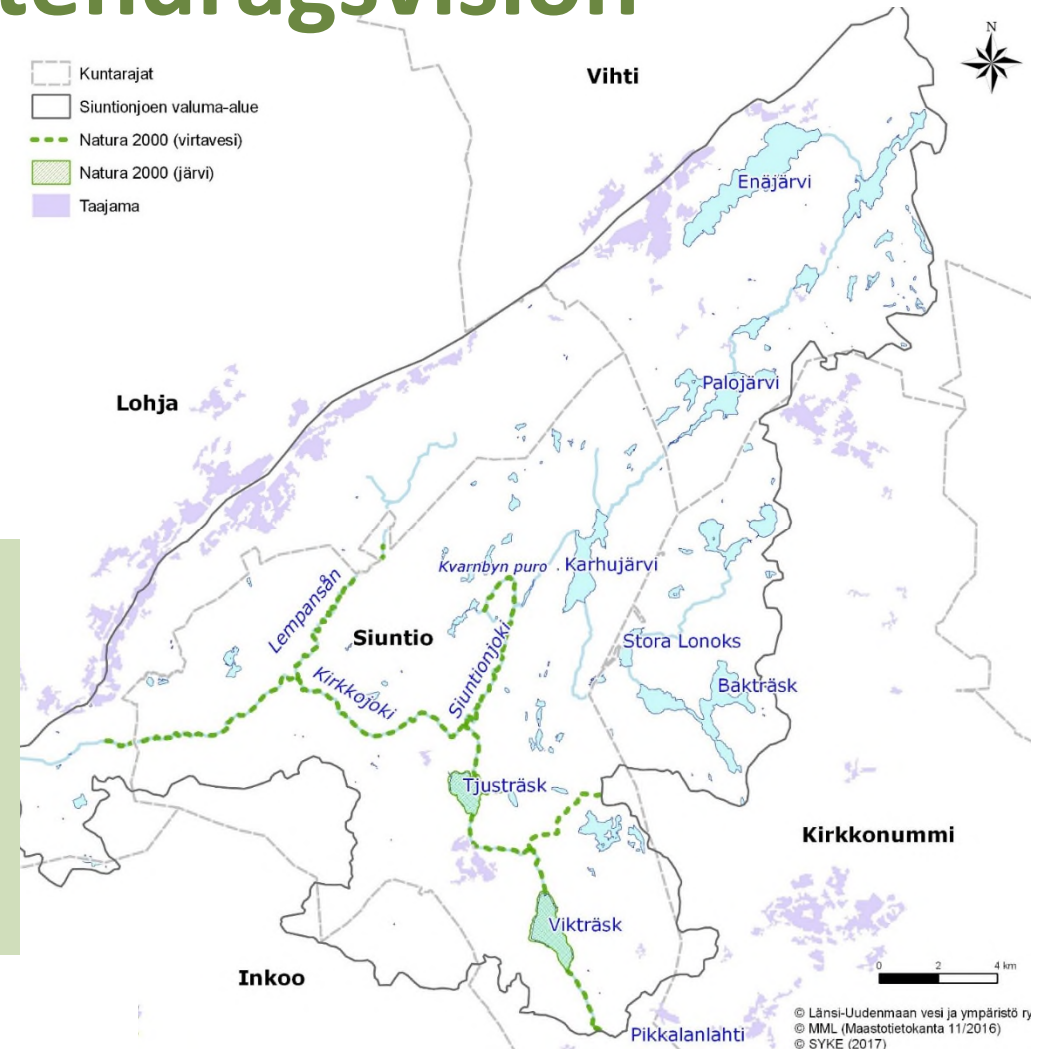
LUVY – vesistövisiot / vattendragsvisioner



Siuntionjoki 2030 – vesistövisio

Sjundeå å 2030 - vattendragsvision

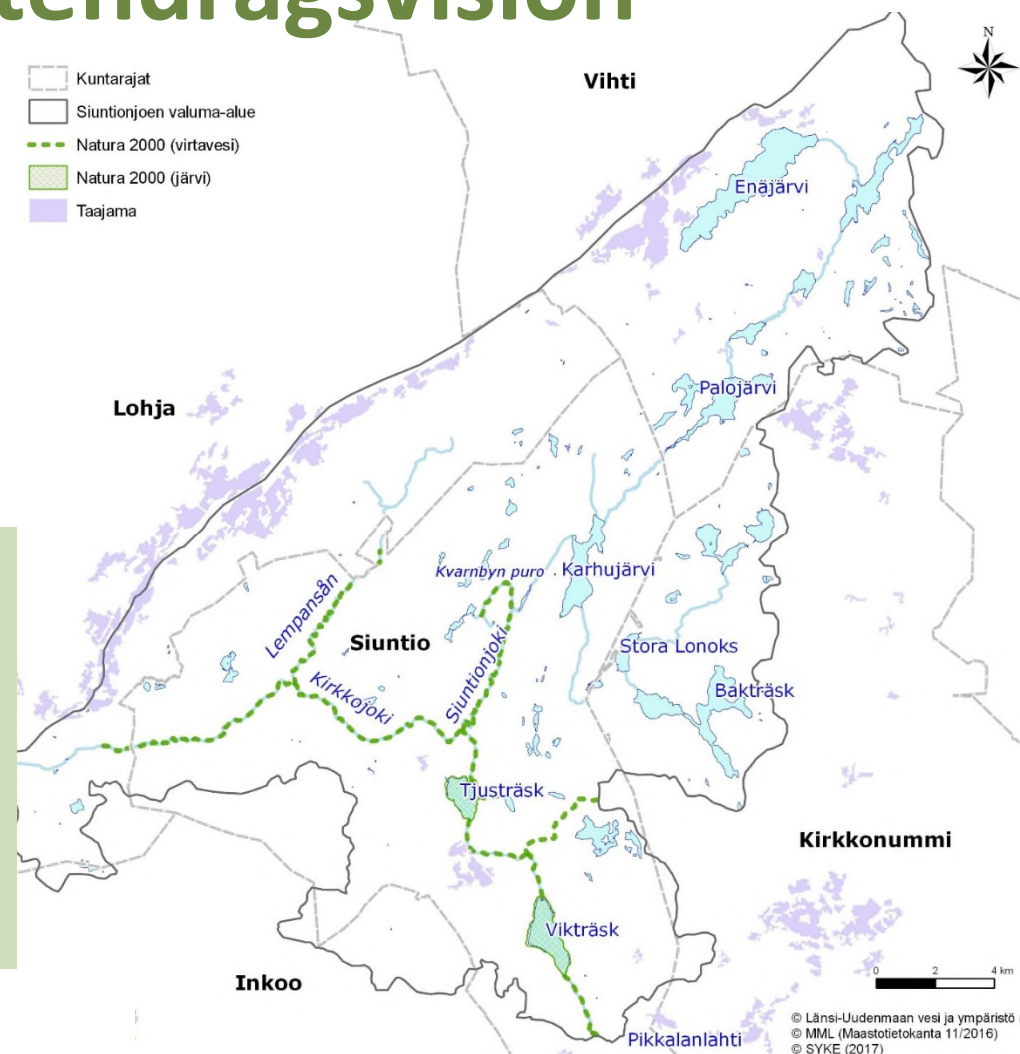
- Visiona elinvoimainen ja esteetön Siuntionjoki 2030
- Siuntionjoen vesistön ekologisen tilan parantaminen
- Visionen om en livskraftig och hindersfri Sjundeå å 2030
- Förbättrandet av Sjundeå å vattendragets ekologiska tillstånd



Siuntionjoki 2030 – vesistövisio

Sjundeå å 2030 - vattendragsvision

- Alueen kaikki kunnat sitoutuneet v. 2019-2024 vision rahoittamiseen yht. 888.000 €
 - Hankittu lisärahoitusta UUD-ELYstä vuosille 2019-2022 yht. 557.000 €
 - Lisäksi visiota rahoittaa v. 2019-2024 Rosk'n Roll Oy Ab
- Områdets kommuner har förbundit sig till att finansiera visionen år 2019-2024 med sammanlagt 888.000 €
 - Ansökts om tilläggsfinansiering från Nylands NTM-central för åren 2019-2022 sammanlagt 557.000 €
 - Därtill finansierar även Rosk'n Roll Oy Ab 2019-2024



Matka alkaa Enäjärvestä ja päättyy Itämereen

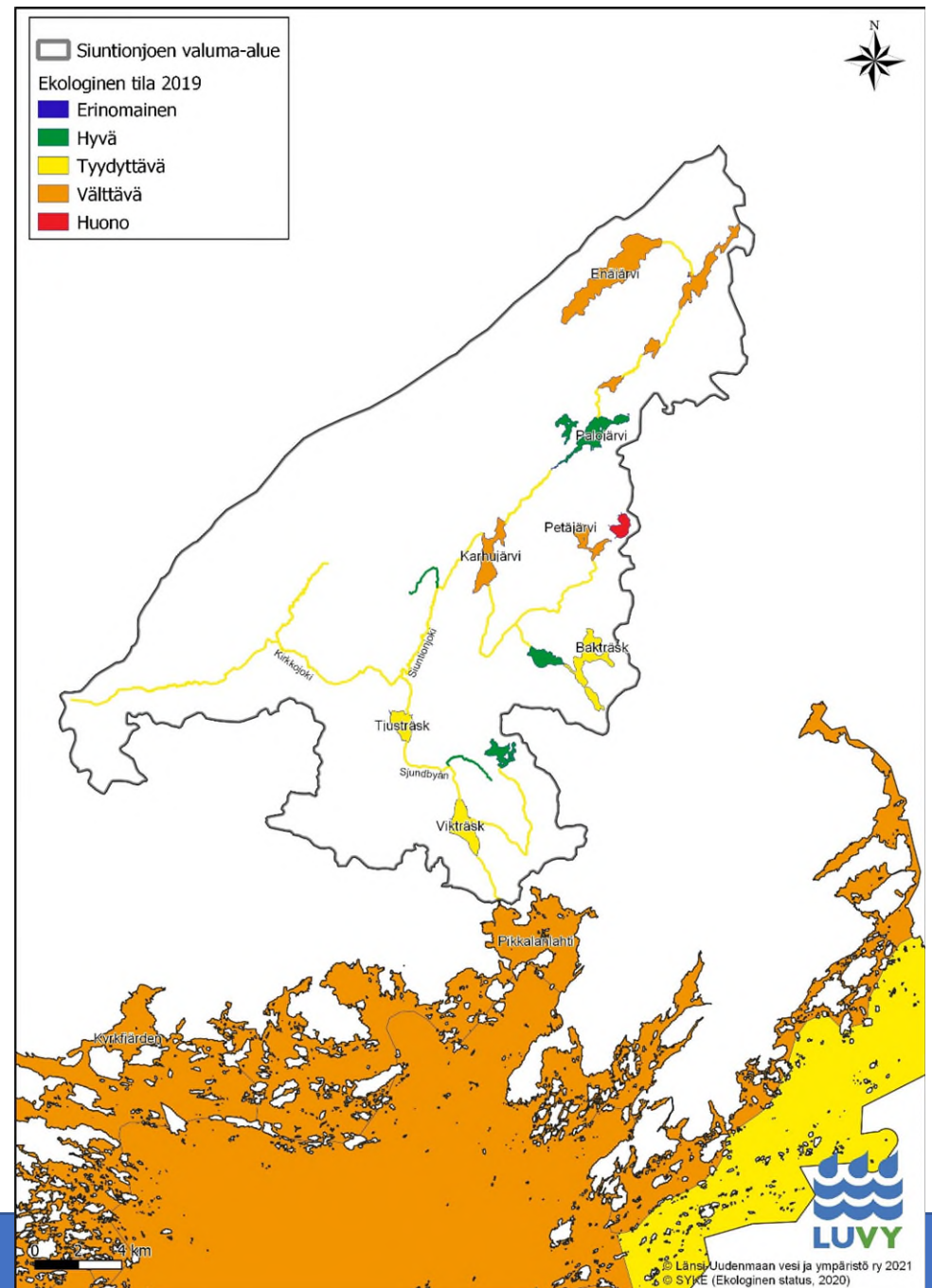
Resan börjar i Enäjärvi och fortsätter slutar i Östersjön

50 km pitkän Siuntionjoen **latvavedet** Vihdissä ovat pahoin rehevöityneet.

Enäjärven ja Poikkipuoliaisien ekologinen tila on tällä hetkellä **välttävä**.

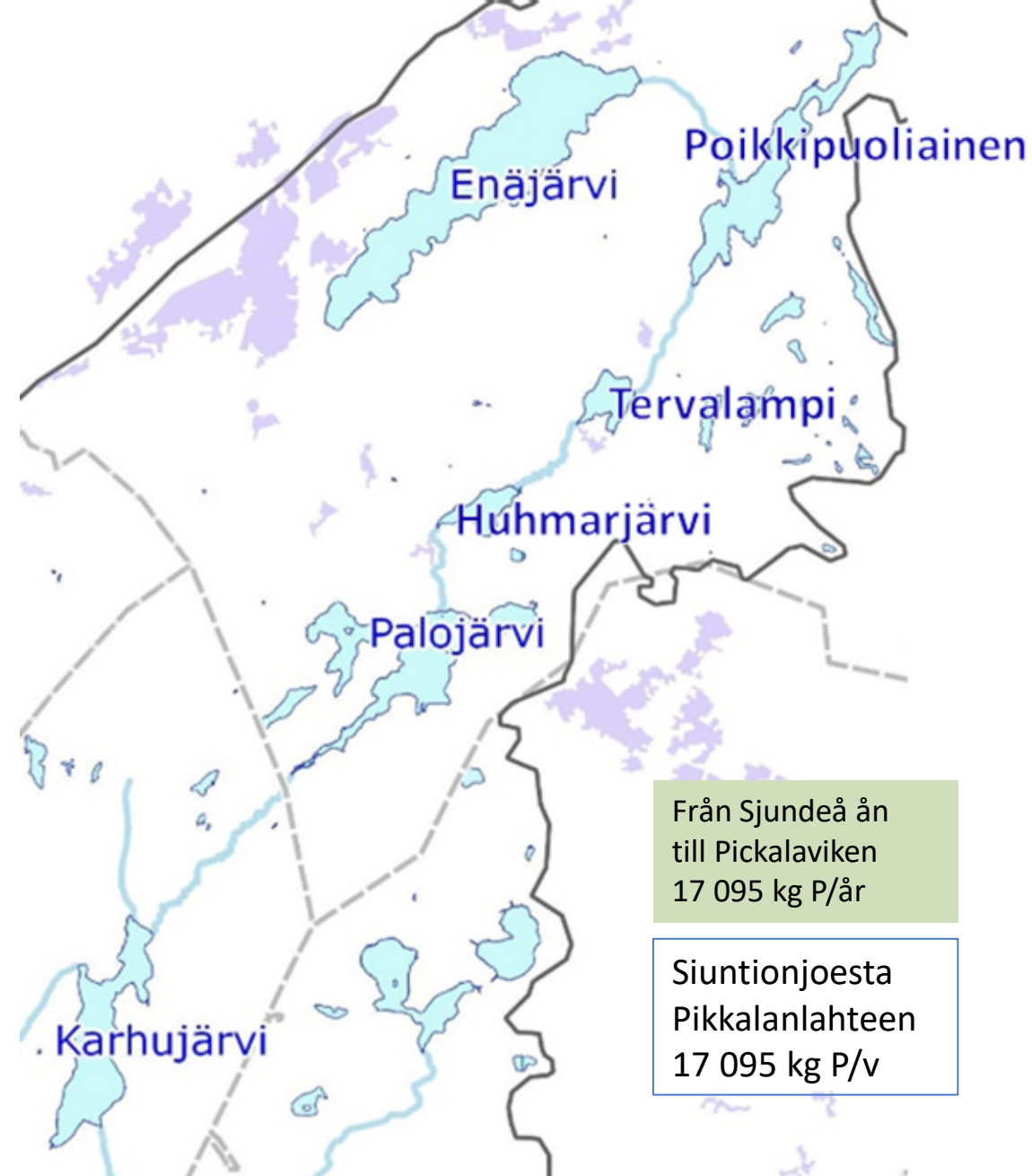
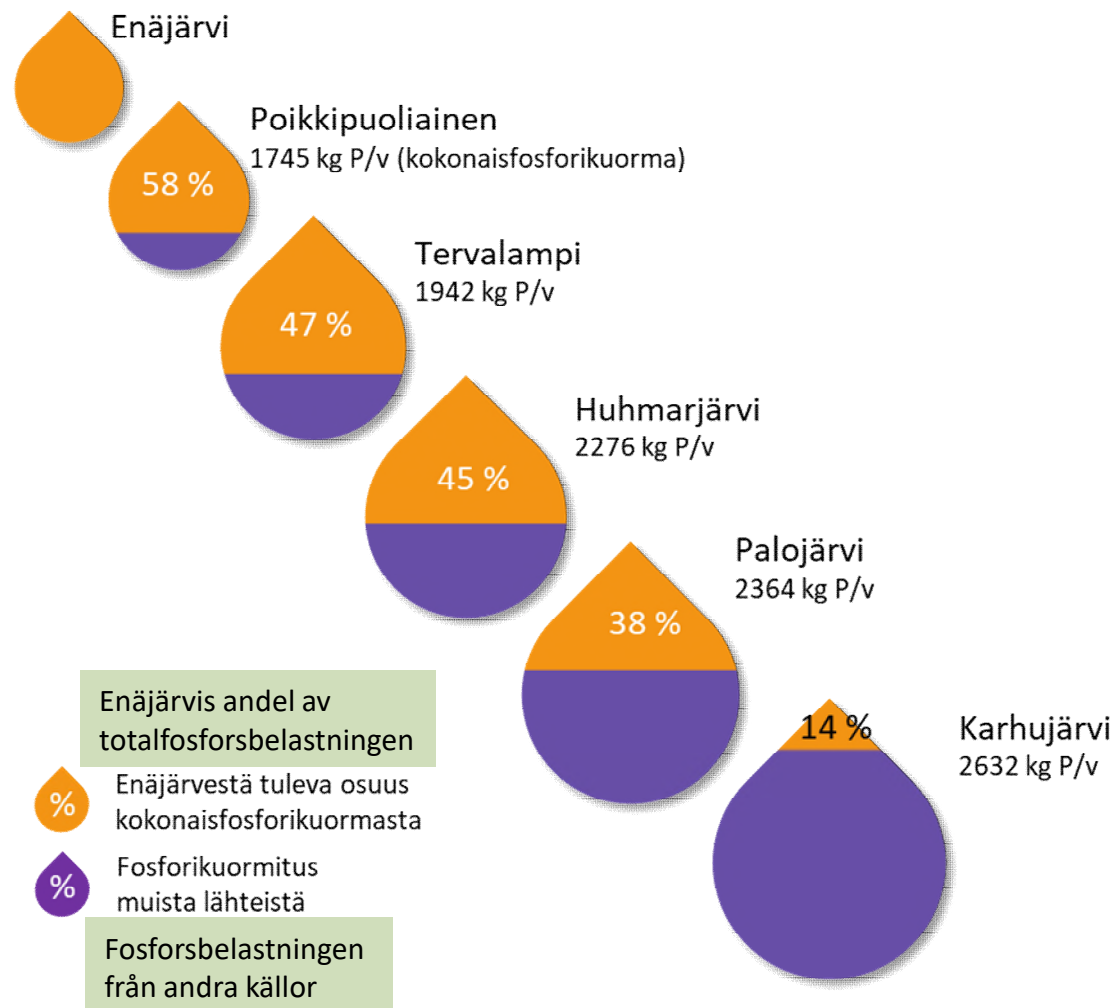
Den 50 km långa Sjundeå åns **vatten** i Vichtis är starkt övergödda.

Enäjärven ja Poikkipuoliaisien ekologiska tillstånd är för tillfället **otillfredsställande**.



Enäjärvi vaikuttaa alapuolisiin vesistöihin

Enäjärvi påverkar vattnen nedanom

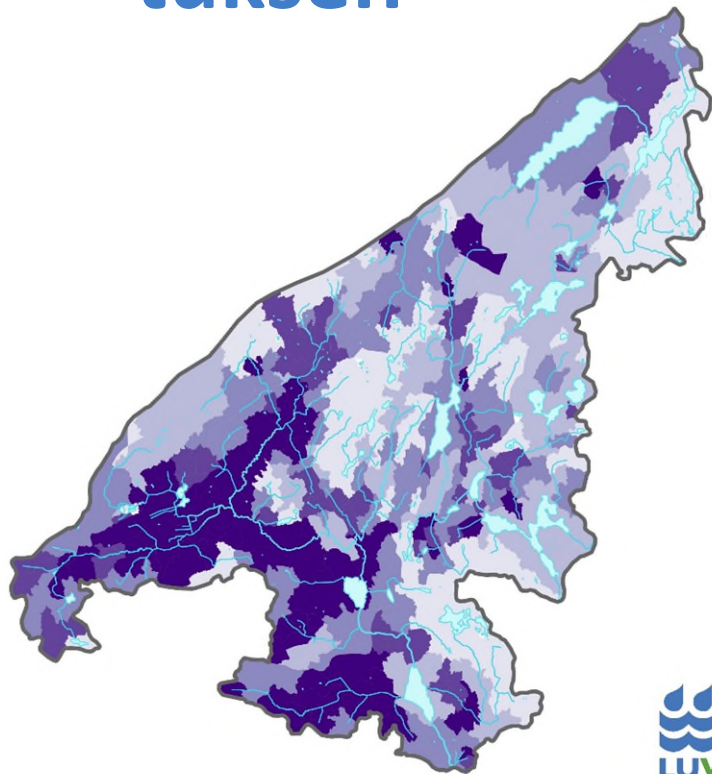




Ulkoisen kuormituksen

Siuntionjoen vesistön alueella syntyvä kokonaistypikuorma (kg/km²v) osavalmu-alueittain

- 0 - 200
- 200 - 400
- 400 - 600
- 600 - 800
- 800 - 1000
- >1000



© Länsi-Uudenmaan vesi ja ympäristö ry (2023)
© SYKE (Ranta 10, 12/2022)
© SYKE (Siuntionjoen valuma-alue, 2017)
© SYKE (Valuma-alueet 4, jakovaihe ja kuormat, WSFS-VEMALA, 03/2023)

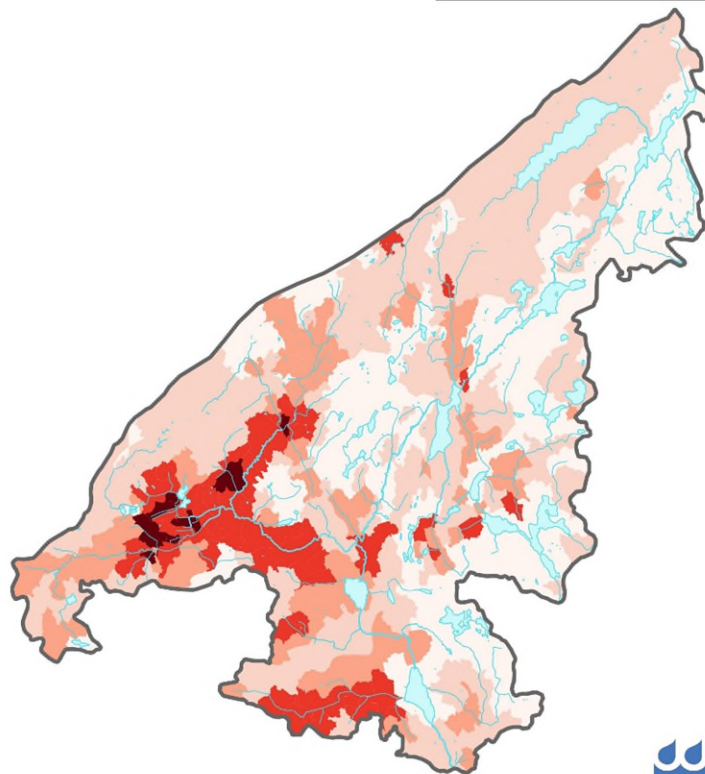
0 5 10 km



hotspot – alueet,

Siuntionjoen vesistön alueella syntyvä kokonaisfosforikuorma (kg/km²v) osavalmu-alueittain

- 0 - 33
- 33 - 67
- 67 - 100
- 100 - 150
- 150 - 200



© Länsi-Uudenmaan vesi ja ympäristö ry (2023)
© SYKE (Ranta 10, 12/2022)
© SYKE (Siuntionjoen valuma-alue, 2017)
© SYKE (Valuma-alueet 4, jakovaihe ja kuormat, WSFS-VEMALA, 03/2023)

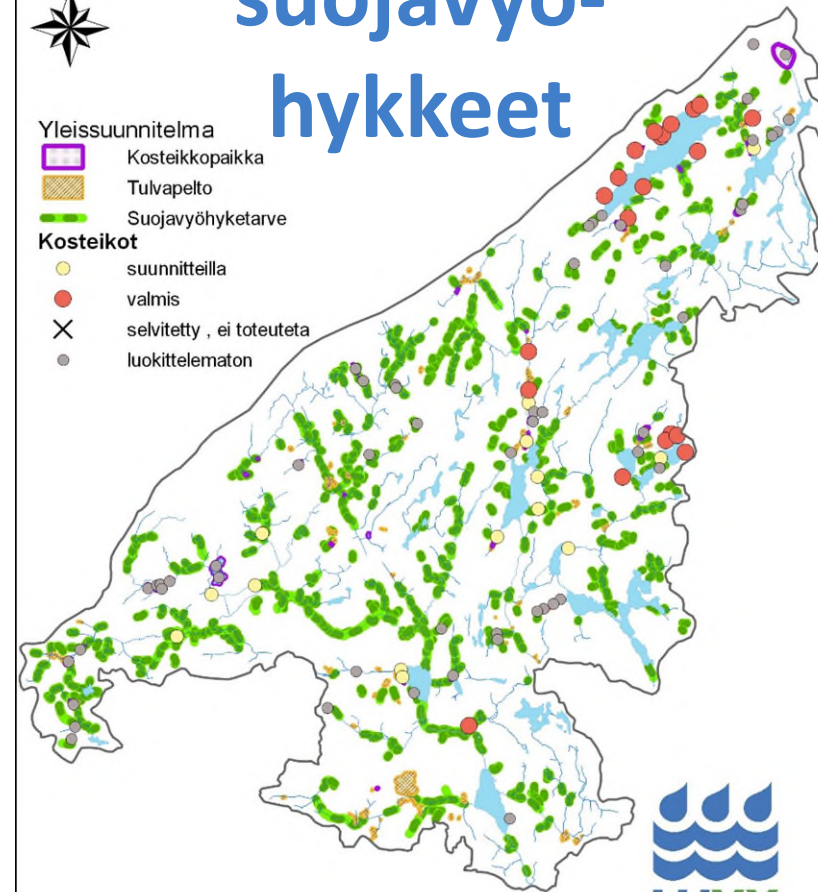
0 5 10 km



kosteikot & suojavyöhykkeet

Yleissuunnitelma

- Kosteikkopaikka
 - Tulvapelto
 - Suojavyöhyketarve
- Kosteikot**
- suunnitteilla
 - valmis
 - selvitetty, ei toteuteta
 - luokittelematon




© Länsi-Uudenmaan vesi ja ympäristö ry (2023)
© MML (Maastotietokanta 11/2016)
© UUS ELY (Yleissuunnitelma 2014)

0 3 6 km

Pikkalanlahdelle tulevasta ravinnekuormasta **94 % fosforista** ja **98 % typestä** on peräisin Siuntionjoesta.

94 % av fosforin och **98 % av kvävet** kommer till Pikkalaviken med Sjundeåån.





**Pelastetaan Itämeri
joki joelta**

**Vi räddar Östersjön
en å i taget**

Kunnostamalla heikossa tilassa olevia jokivesistöjä voimme **parantaa Itämeren tilaa** vesistö kerrallaan.

Kunnostustyö alkaa latvoilta ja päättyy Itämereen

Genom att restaurera åar i svagt tillstånd kan **förbättra Östersjöns tillstånd** ett vattendrag i taget.

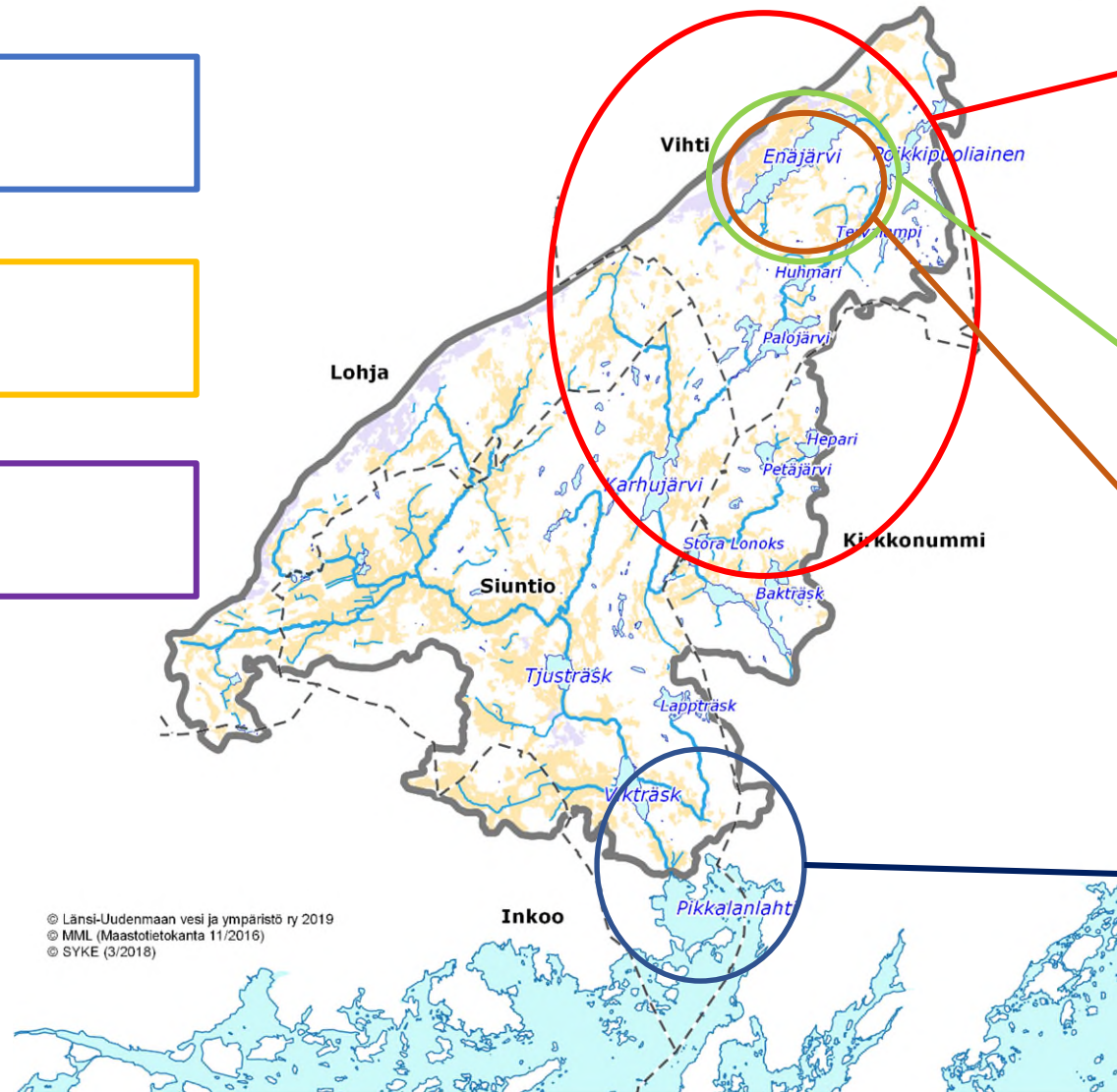
Restaureringsarbetet börjar i toppen och slutar i Östersjön

Vision toimia toteutetaan hankkeiden avulla

VALUME II 2023-2025
- Rannikon pilottialueet

LUMME 2022-24
- Länsi-Uusimaa

LUUVIRSU 2022-24
- Länsi-Uusimaa



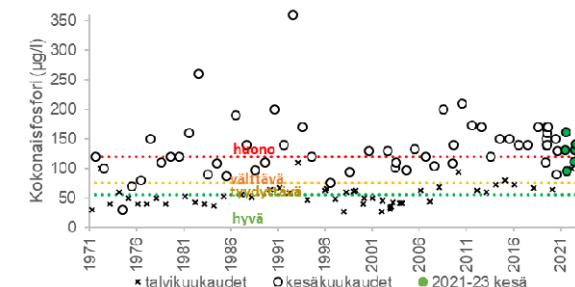
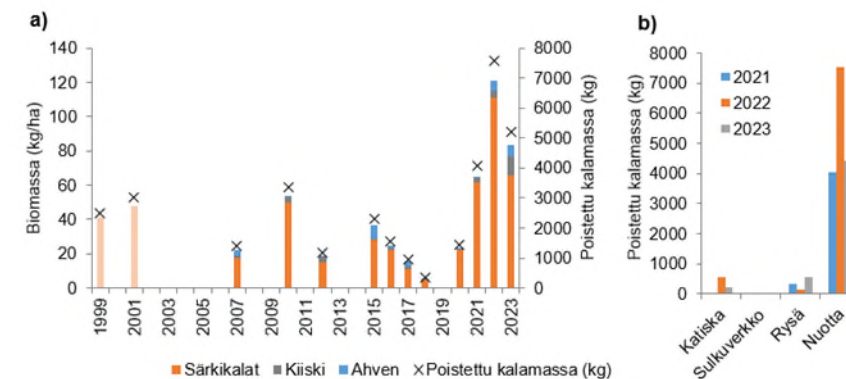
**Hoitokalastuksen
tehostamishanke 2021-23**
- Siuntionjoen va

Enäjärven tehokalastus 2022-24

HOLA LAKE II 2022-23
- Enäjärvi

**Poikaskartoitus ja
haukikosteikkohankkeet
2022-23**
- Vikträsk, Pikkalanjoki,
Pikkalanlahti

Latvoilta merelle -toimintamallia toteutettu myös aloittaen kunnostustoimet Heparilta lähtevässä haarassa



Visiokausi 2019–2024, yhteenvetoa

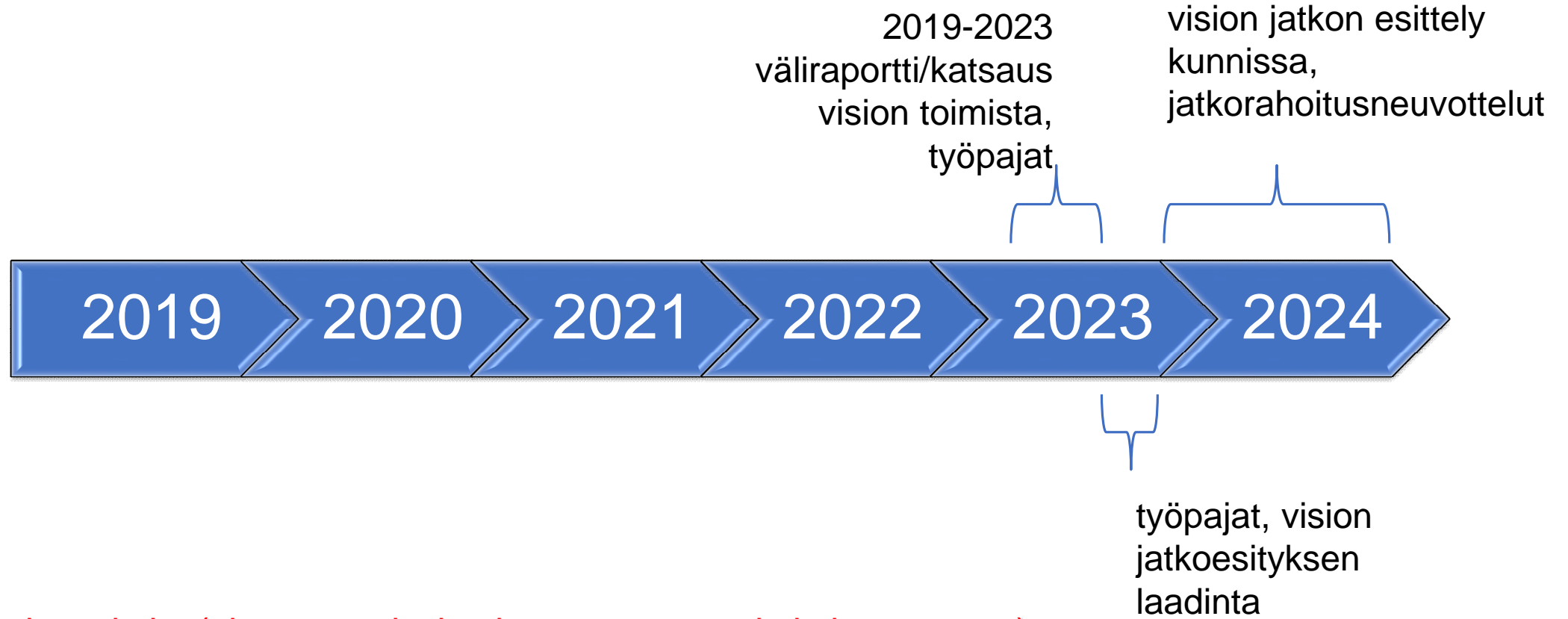
2019–2024 lukuja

- Kunnostussuunnitelmat 10 järvelle
- 5 kosteikkoa, 1 kaksitasouoma
- Kosteikkojen kunnostusta
- Virtavesikunnostuksia 14 kohteella, taimenen elinpiiri laajentunut 12 km
- Heparin tehokalastus ja seuranta
- Enäjärven ja PoTeHu-järvien tehokalastus ja seuranta
- Maanviljelijöiden neuvontatilaisuuksia ym. yleisötilaisuuksia



Viestin	Lukumäärä	Lisätietoa
Tiedotteet	58	https://www.luvy.fi/category/siuntionjoki-2030/
Tilaisuudet	>20	https://www.luvy.fi/tapahtumat/
Videot	9	https://www.youtube.com/@LUVesiYmparisto/videos

Vision jatkoesityksen aikataulu



Kunnostuksen jatko (olemassa olevien kunnostussuunnitelmien toteutus)



Kiitos! Tack!

**Länsi-Uudenmaan Vesi ja Ympäristö ry
Västra Nylands vatten och miljö rf**

