

Vesistövision pääkohdat Gumbölenjoen haaralla

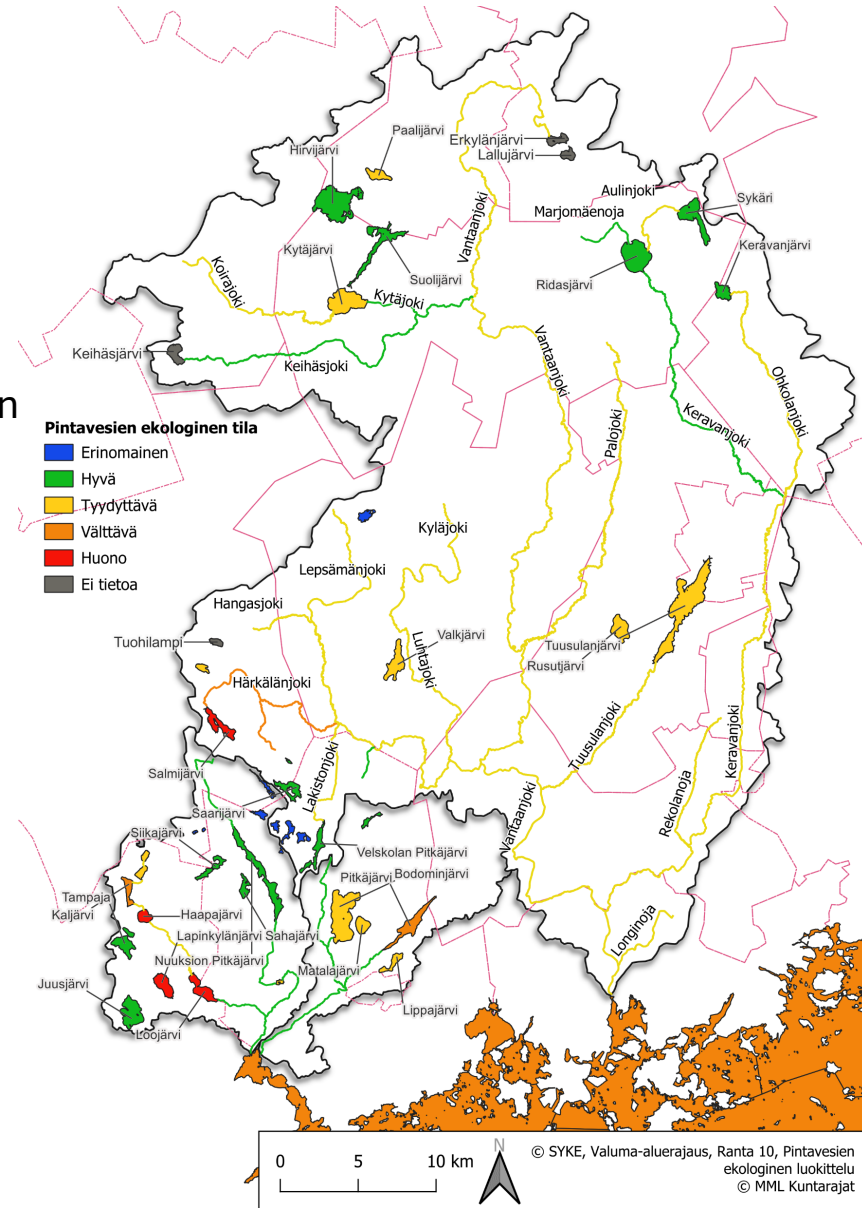
Anna Halonen, VHVSY ry
Mankinjoen kunnostuksen
yleisötilaisuus

4.6.2026



Vantaanjoen ja Helsingin seudun vesiensuojeluyhdistys ry

- Voittoa tavoittelematon, aatteellinen yhdistys.
- Toimialue Riihimäeltä Helsinkiin ja Espoosta Sipoon rajalle.
- Tarkkailemme Vantaanjoen ja sen sivujokien veden laatua ja jokeen johdettavien puhdistettujen jätevesien laatua yhteistarkkailuna (vesistönäytteenotto) sekä koordinoimme pohjavesiyhteistarkkailua (pohjavesinäytteenotto).
- Toteutamme monipuolisesti vesiensuojelua ja Vantaanjoen virkistyskäyttöä edistäviä hankkeita.



Vantaanjoen ja Helsingin seudun
vesiensuojeluyhdistys ry

Gumbölenjoki

- Gumbölenjoki ja sen valuma-alueella sijaitsevat järvet ja uomat ovat ekologisesti hyvässä tai erinomaisessa kunnossa.
- Joki on luontaisen meritaimenkannan elinympäristö, jota on rajoittaneet nousuesteet. Nyt Espoon kaupungin ja muiden toimijoiden ansiosta kalojen nousu on mahdollista Nuuksion Pitkäjärveen asti.



Gumbölenjoki

- Gumbölenjoen valuma-alue on pääosin metsää. Tiedotus metsänhoidon suositusten mukaisista vesiensuojelutoimista tarpeen.
- Gumbölenjoen valuma-alueella haasteena ovat myös virtaamavaihtelut. Gumbölenjoen (ja sen sivu-uomien) on todettu kärsivän alivirtaamakautena veden vähyydestä.



Vantaanjoen ja Helsingin seudun
vesiensuojeluyhdistys ry

9.6.2026



Yläjuoksun järvet

- VHVSY on laatinut Sahajärvelle perustilaselvityksen vuonna 2023.
- VEMALA-mallinnuksen perusteella suurin osa Sahajärven ulkoisesta fosforikuormituksesta on peräisin maataloudesta (35 %) ja haja- ja vapaa-ajan asutuksesta (23 %), vaikka metsien osuus valuma-alueesta merkittävästi suurempi (n. 70 % vs maatalouden osuus n. 3 %).
- Tarvetta tiedottamiselle myös maatalouden vesiensuojelusta sekä jätevesien hallinnasta.
- Etsitään aiempia kuormitus- ja tilaselvityksiä myös Siikajärven ja Nuuksion Pitkäjärven osalta ja tarvittaessa täydennetään vastaamaan nykytilaa.



Vedenviivytyiskohteiden kartoittaminen

- Gumbölenjoen virtaamanvaihteluita pyritään vähentämään kartoittamalla veden viivytykseen soveltuvia alueita.
- Virtaamavaihtelujen pieneneminen vähentää uomaeroosiota ja siten kuormitusta alapuolisiin vesistöihin. Lisäksi veden viivytyalueiden lisääminen vähentää uomien kuivumista kuivan kesäkauden aikana ja siten hyödyttää virtavesiluontoa ja virtavesistä riippuvaisia lajeja.
- Tällä on merkitystä Gumbölenjoen alueella, joka kärsii alivirtaamakautena veden vähyydestä.



Vedenviivytyiskohteiden kartoittaminen

- VHVSY:llä vastaavia vedenviivytyshankkeita Lepsämänjoella ja Palojoella. Sopivia kohteita etsitään pienistä sivuhaaroista, jouto- ja kitumailta, metsien ja peltojen syvistä ojista ja suoalueilta.
- Mikäli sopivia kohteita löytyy, niiden toteutusmahdollisuuksista sovitaan maanomistajien kanssa ja haetaan tarvittaessa rahoitusta viivytyksrakenteiden toteuttamiseksi.
- Myös alueella toimiva golf-kenttä pyritään sisällyttämään mukaan tarkasteluun huomioiden parantamisehdotukset kentän vedenottoon ja hulevesien hallintaan.





Esimerkkejä
viivytysrakenteista
sivu-uomissa

- Toteutuksessa otettava huomioon muun muassa kalojen kulku, kohteen saavutettavuus, ympäristön herkkyys veden nousulle



Soiden
ennallistaminen tai
suo-ojien patoaminen

- Suot erityisen potentiaalisia vedenviivytyskohteita “pesusienimäisen” olemuksensa vuoksi
- Vesistöille eduksi myös orgaanisen aineksen huuhtouman väheneminen

Metsä- ja maatalouden toimet

- Yleisesti tarvetta löytyy vesistöystävällisiin metsätaloustoimenpiteisiin.
- Syksyllä järjestetään asukastilaisuuksia yhteistyössä Metsäkeskuksen kanssa meneillään olevan Metsien vedet-hankkeen puitteissa.
- Maatalouden riskialueet kartoitetaan ja tiedotetaan mm. maan kasvukuntoa parantavista toimenpiteistä esimerkiksi pellonpiennartilaisuuksissa.



Verkostomaista yhteistyötä

- Tavoitteena on myös edistää verkostomaista yhteistyötä koko vesistöalueen eri toimijoiden, erityisesti paikallisyhdistysten, kanssa.
- Pyritään saamaan mukaan muitakin keskeisiä alueen toimijoita mukaan vesistövision toimintaan. Tällaisia tahoja ovat mm. HSY, Ämmässuon-Kulmakorven eri yritykset ja Metsähallitus (Nuuksion alue).



Muita toimia Gumbölenjoen haaralla

- Myös pistekuormittajien, kuten Ämmässuon-Kulmakorven toimijoiden, lähivaikutusalueella tehtävää valuma-alue suunnittelua pyritään edistämään ja arvioimaan alueen toiminnoista johtuvien päästöjen yhteisvaikutusta lähiympäristössä.
- Viestintää hulevesien hallinnasta sekä haja-asutuksen jätevesijärjestelmien kunnon merkityksestä. Hevostalleilta tulevaa ravinne- ja bakteerikuormitusta voidaan tarvittaessa vähentää neuvonnan keinoin.



Kiitos huomiostanne!

Heräsikö ajatuksia?

Ole yhteydessä:

anna.halonen@vantaanjoki.fi

044 280 6807



Vantaanjoen ja Helsingin seudun
vesiensuojeluyhdistys ry

