

Lohjanjärven virtavedet ja niiden kunnostus

Joonas Tammivuori

Ympäristöasiantuntija



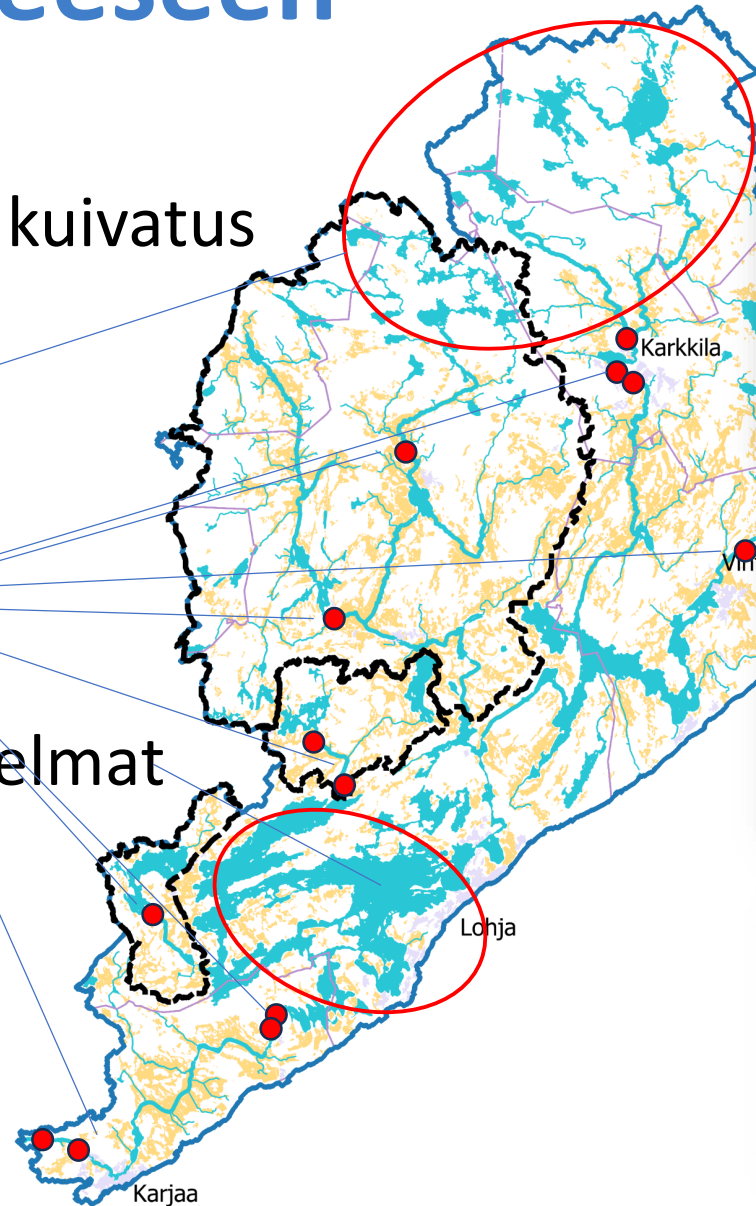
Sisällys

1. Lohjanjärveen laskevat virtavedet – historia ja nykytila
2. Virtavesien kunnostus ja ennallistaminen on kokonaisvaltaista toimintaa – miksi, miten ja missä?
3. Lohjanjärven virtavesien tulevaisuus



Katsaus menneeseen

- Metsä- ja peltomaan kuivatus
- Puutavaran uitto
- Vesivoima/myllyt
- Vedenlaadulliset ongelmat



- Päädytty tilanteeseen jossa Etelä-Suomen virtavesistä lähes 70% uhanalaisia
 - Kaikki puroluontotyypit uhanalaisia Lapin eteläpuolella!
- Luonnollisesti myös iso osa virtavesiluontotyypeistä riippuvaisista lajeista uhanalaisia
 - Lohikalat, Raakku, jokirapu...
 - Mustionjoen viimeinen iso ruoppaus ja perkuuhanke 1956, raakku rauhoitettiin 1955...
 - > hävitti viimeiset lohien kutupaikat ja esti raakun lisääntymisen

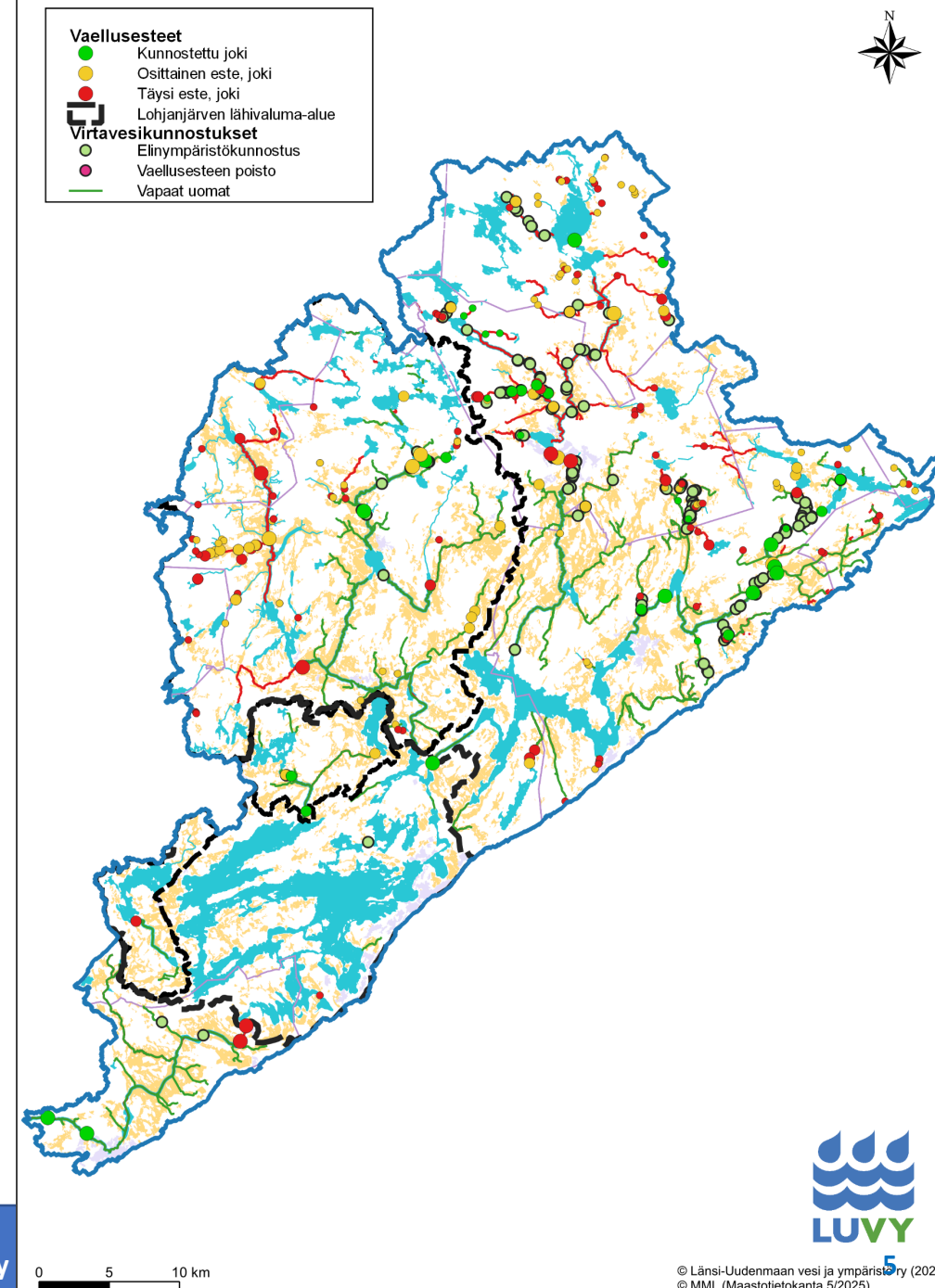


"On vielä elossa vanhoja henkilöitä, jotka muistavat tuon ajan, jolloin näitä vaellus- ja kutulohia pyydystettiin ja saatiin koko runsaasti, ja oli mm. Karnaisten virta tunnettu lohien kutupaikkana. Sitä mukaan kun Mustionjoen kosket tulivat yhä tarkemmin padotuksi, vaikeutui lohien nousu, estyäkseen sittemmin kokonaan"
 - Viljo Jääskeläinen, Suomen kalastuslehti 1944

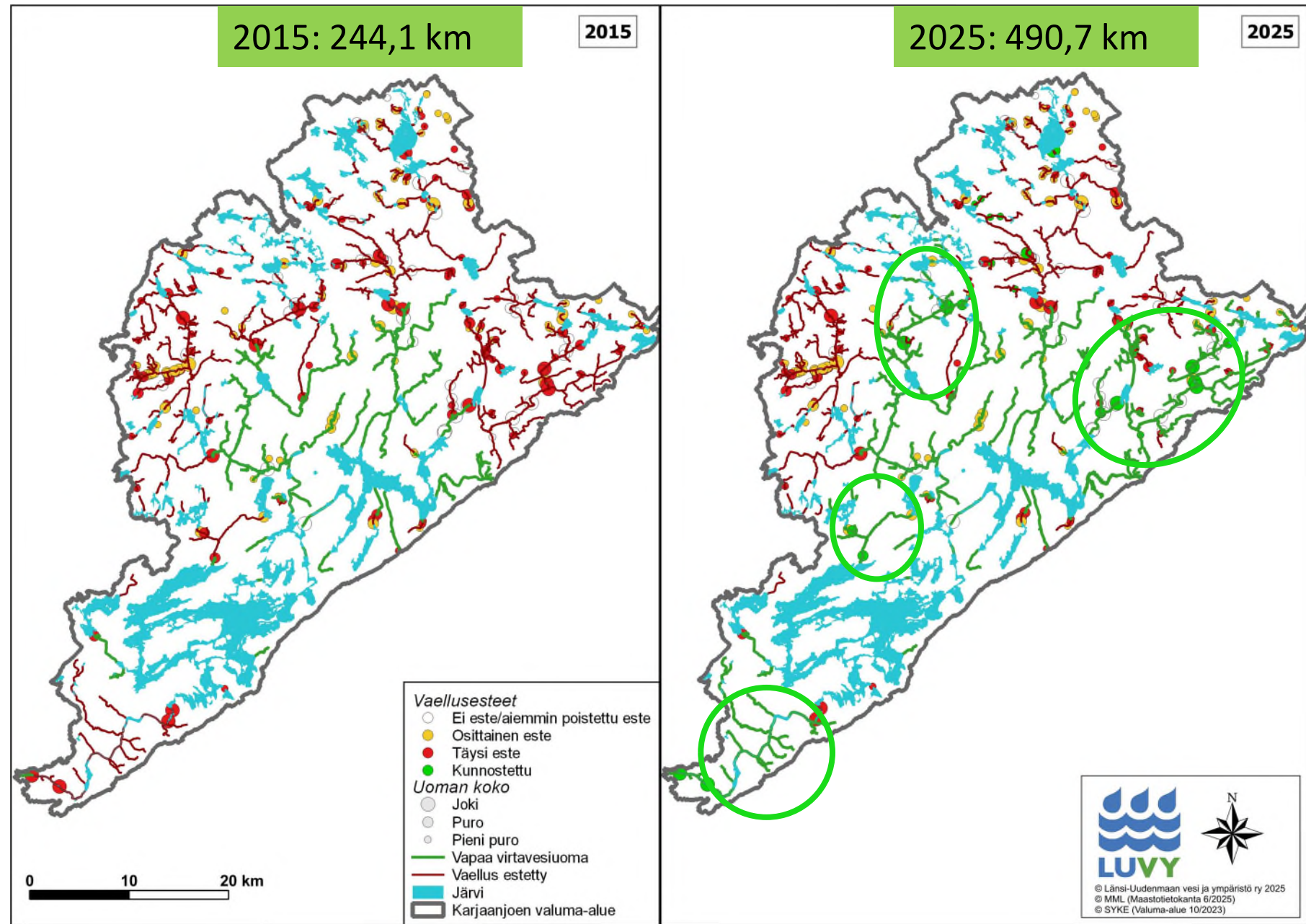
Nykytila – virtavesien

kunnostustoimia 80-luvulta alkaen

- Ensimmäiset kunnostustoimet aloitettiin Karkkilan läpi virtaavalla Saavajoella
- Ennallistamistoimet siirtyivät hiljalleen jokireittiä alavirtaan ja 1990-luvun puolivälissä kunnostukseen tulivat Karkkilan alueen muut kosket
- Kunnostustoimia toteutettiin myös sivupuroissa ja Vihdissä Vihtijoella
- Lohjanjärven lähivaluma-alue, erityisesti Nummenjoen reitti ja Karstunjoki unohdettiin...



Virtavesien nykytila – nykypäivä



Virtavesien kunnostus – kokonaisvaltaista toimintaa

- Yleisimpiä vaellusesteitä huonosti asennetut tierummut, vedenotto/virkistyspadot ym.
 - Uomien perkuu ja suoristus maa- ja metsätalouden kuivatukseen tarpeisiin
- > Joskus halpoja ja yksinkertaisia ratkaisuja, joskus kalliita ja vaativia



Virtavesien kunnostus – kokonaisvaltaista toimintaa

- Valuma-aluekunnostukset (Soiden ennalistaminen, kosteikot → veden viivyttäminen)
- Virtavesikunnostukset perinteisin menetelmin (perattujen koskialueiden kunnostus, kutusoraikoiden teko, puumateriaalin palauttaminen)
- Pienempien vaellusesteiden poisto (esim. Tierumpujen korjaukset)
- Kadonneiden virtavesilajien palauttaminen (kalat, vesikasvit, hyönteiset)
- Puro- ja jokiuomien palauttaminen alkuperäisiin uomiinsa



Käytännössä: Karstunjoen padonpurku



- Toteutusaika 23.6-3.10.2025
 - Virtavesikunnostuksen osuus 23.6-22.8.2025
 - 27 konetyöpäivää
- Kokonaiskustannukset 180 000€
- ELY-HELMI –ohjelmasta 80 000€
- LUUVIRTA (vesienhoitovarot)
- Tiehoitokunta ja ELY-rahoitus siltatyömaalle

- *Suunnittelu: Watec & Luvy*
- *Urakoitsija: Rajukivi Oy*
- *Konetyön toteutus aliurakointina: Ingvald Lindberg Oy*
- *Rakennuttajakonsultti ja valvonta : Sweco*

Esiselvitys

- Päädettiin patomuutoksen toteuttamiseen pohjapatona ja luonnonmukaisena koskialueena -> teknistaloudellisesti paras vaihtoehto
 - Tulvasuojelu – kasvattaa virtauskapasiteettia
 - Geoteknisesti kestävä ratkaisu
 - Helppo toteuttaa sillan korjaus -> saadaan parempi kantavuus ja leveys
 - Luontoarvot -> vesieliöstön kulku koko jokireitille
 - Kulttuuriarvojen suojelu -> ratkaisun soveltuvuus maisemaan



ESISELVITYS KARSTUNJOEN PADON VAELLUSESTEEN POISTAMISESTA



WATEC
CONSULTING

SUUNNITTELURAPORTTI 1 / 10

SISÄLLYSLUETTELO

1. Johdanto	2
2. Yleiskuvaus.....	2
3. Vesistöiedot ja virtaamat	2
4. Omistussuhteet	3
5. Toimenpidevaihtoehdot	4
5.1. VE 1 Tekninen kalatie nykyisen betoniluisikan tilalle	4
5.2. VE 2 Uusi vaellusuoma	5
5.3. VE 3 Luonnonmukainen koskialue	6
6. Kustannusarvio	7
7. Suunnittelun reunaehdot	7
7.1. Kulttuuriympäristö	7
7.2. Luontoarvot	7
7.3. Pohjaolosuhteet	7
7.4. Toteutettavuus.....	9
7.5. Suositukset jatkosuunnitteluun	9

Litteet:
Lite 1. 300 Asemapiirustus
Lite 2. 301 Pituus- ja poikkileikkaus
Lite 3. Mittauskartta
Lite 4. Geotekninen lausunto
Lite 5. Kustannusarvio



Uoman vesienhallinta



Pohjapato ja tiivistysytimet



Alaosa ja padon purku



Alavirrasta

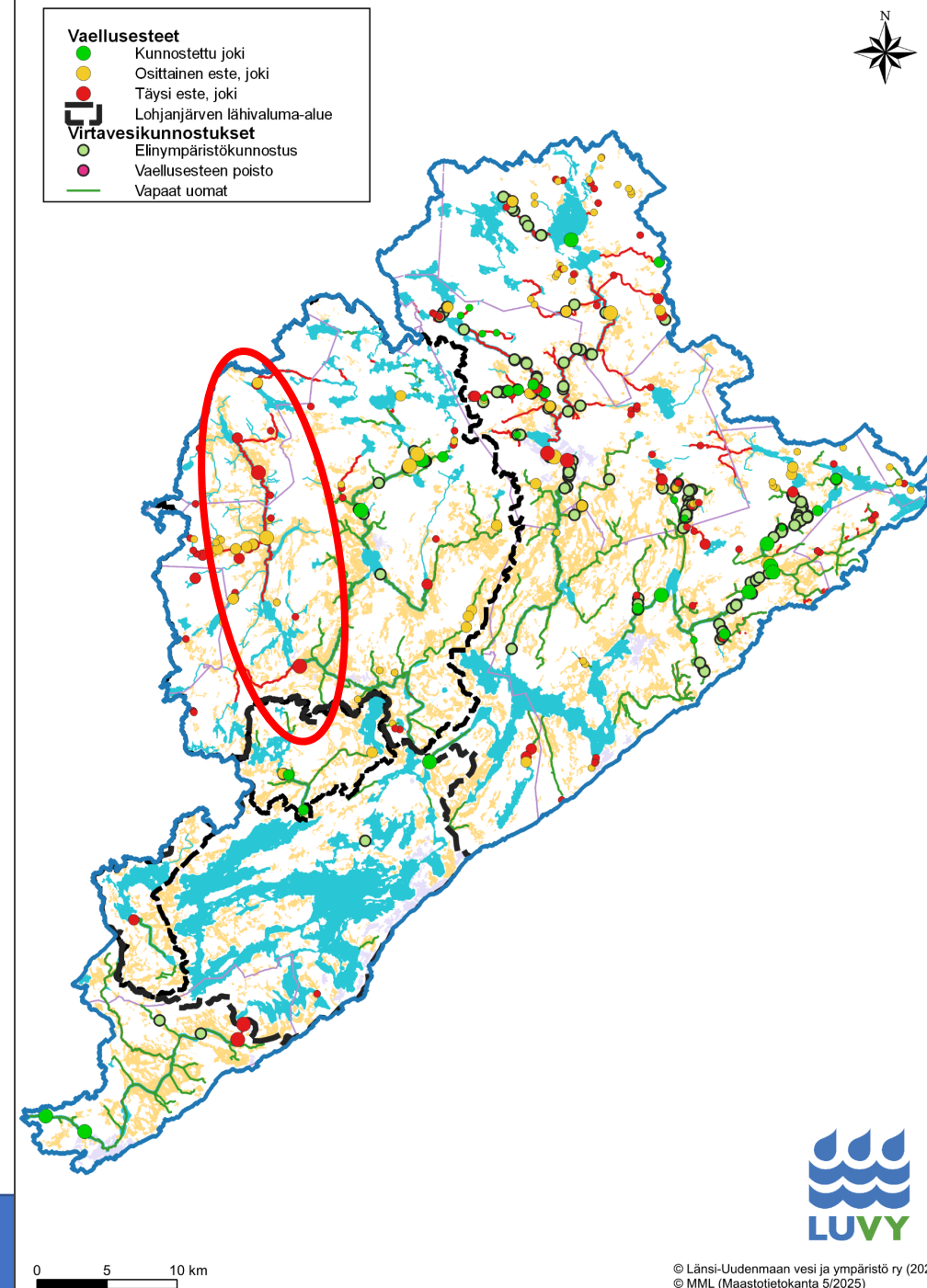


Ylävirtaan



Loppusanat

- Erityisesti Somerolta alkunsa saavaan Nummenjoen vesistökokonaisuuteen tullaan kiinnittämään erityishuomiota uudessa Lohjanjärven vesistövisiossa
- Tavoitteena hankkia kattavat taustatiedot jo olemassa olevan tiedon tueksi ja edistää viimeisten vaellusesteiden ohittamista



Kiitos!

