

Siuntionjoki 2030



Jaana Pönni

Länsi-Uudenmaan vesi ja ympäristö ry

20.4.2023



LUVY – Länsi-Uudenmaan vesi ja ympäristö ry

Västra Nylands Vatten och Miljö rf

- Vesihoitoa vuodesta 1975
 - aatteellista toimintaa ja sitä tukevaa liiketoimintaa
- Jäsenet vesien käyttäjiä
 - kunnat, teollisuus, yritykset, yhdistykset
- Vattenvård från år 1975
 - ideell verksamhet och stödjande affärsverksamhet
- Medlemmarna användare av vatten
 - kommuner, industrier, företag, föreningar



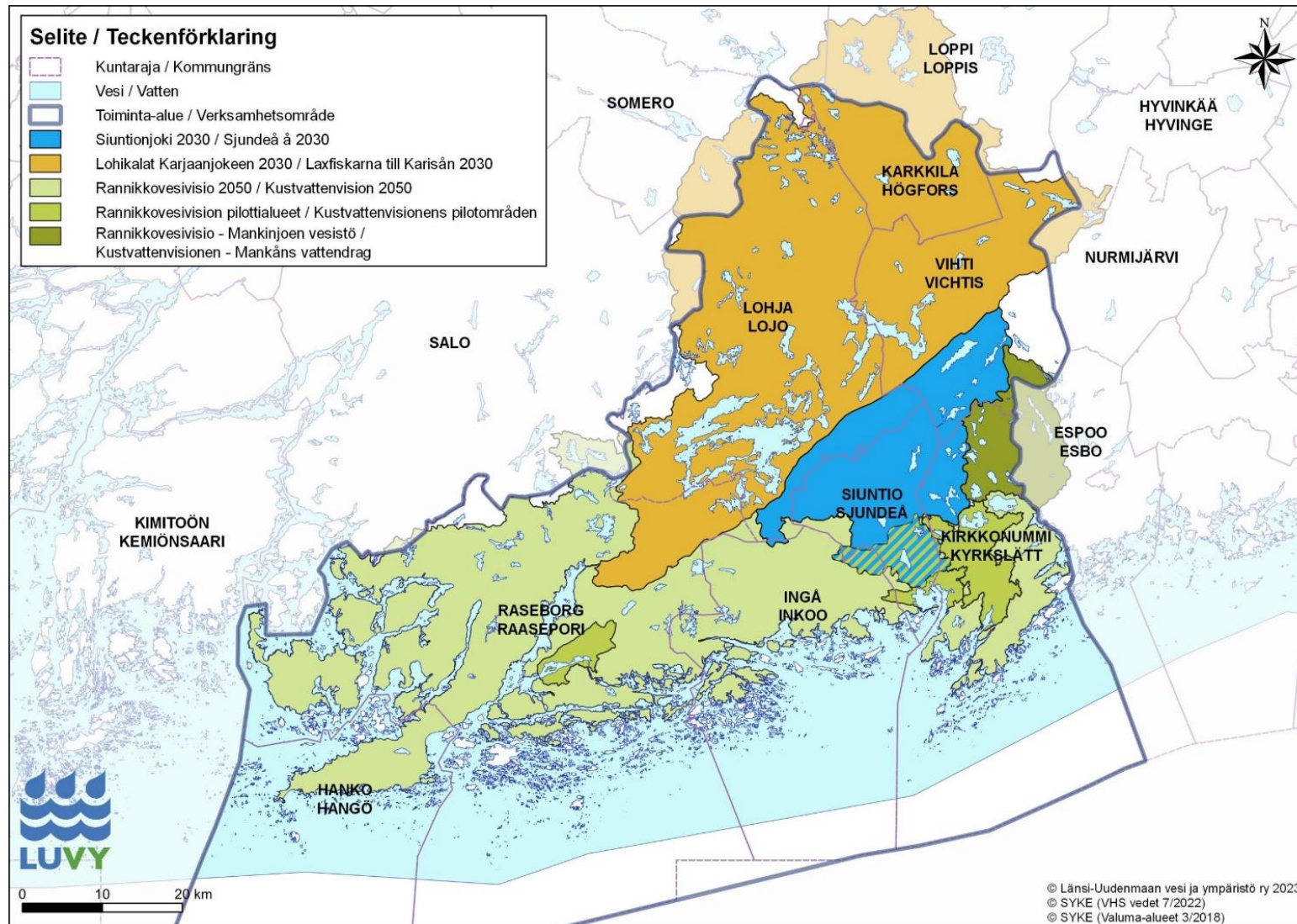
LUVY – Länsi-uudenmaan vesi ja ympäristö ry

Västra Nylands Vatten och Miljö rf

- Visio ja tavoitteet
 - vesiensuojelun, ympäristönsuojelun ja ympäristöterveyden edistäminen
 - Toiminta
 - tutkimus, asiantuntijapalvelut, hankkeet, laboratoriopalvelut (LUVYLab Oy Ab)
- Vision och mål
 - främjande av vattenskydd, miljöskydd och miljöhälsa
 - Verksamhet
 - undersökningar, sakunnigtjänster, projekt, laboratorieservice (LUVYLab Oy Ab)



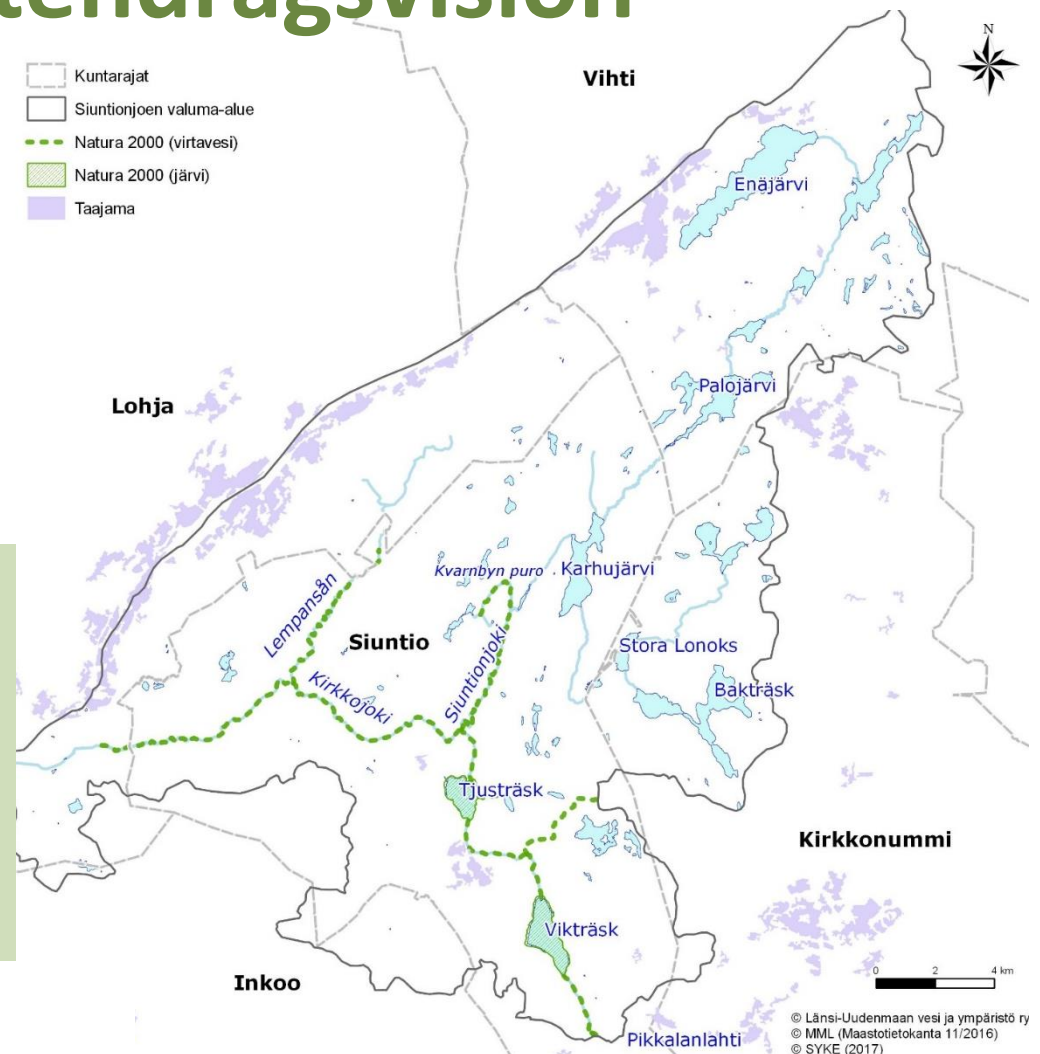
LUVY – vesistövisiot / vattendragsvisioner



Siuntionjoki 2030 – vesistövisio

Sjundeå å 2030 - vattendragsvision

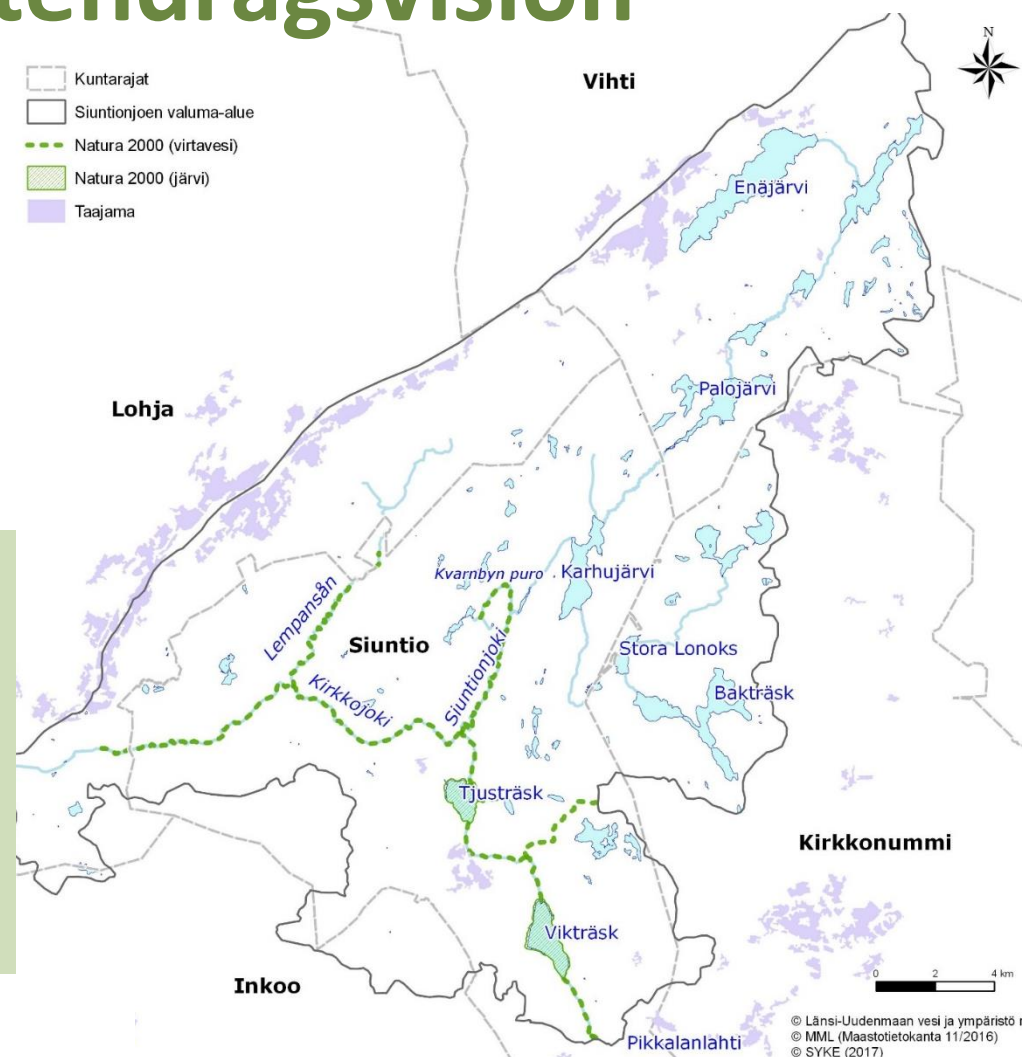
- Visiona elinvoimainen ja esteetön Siuntionjoki 2030
- Siuntionjoen vesistön ekologisen tilan parantaminen
- Visionen om en livskraftig och hindersfri Sjundeå å 2030
- Förbättrandet av Sjundeå å vattendragets ekologiska tillstånd



Siuntionjoki 2030 – vesistövisio

Sjundeå å 2030 - vattendragsvision

- Alueen kaikki kunnat sitoutuneet v. 2019-2024 vision rahoittamiseen yht. 888.000 €
 - Hankittu lisärahoitusta UUD-ELYstä vuosille 2019-2022 yht. 557.000 €
 - Lisäksi visiota rahoittaa v. 2019-2024 Rosk'n Roll Oy Ab
- Områdets kommuner har förbundit sig till att finansiera visionen år 2019-2024 med sammanlagt 888.000 €
 - Ansökts om tilläggsfinansiering från Nylands NTM-central för åren 2019-2022 sammanlagt 557.000 €
 - Därtill finansierar även Rosk'n Roll Oy Ab 2019-2024



Matka alkaa Enäjärvestä ja päättyy Itämereen

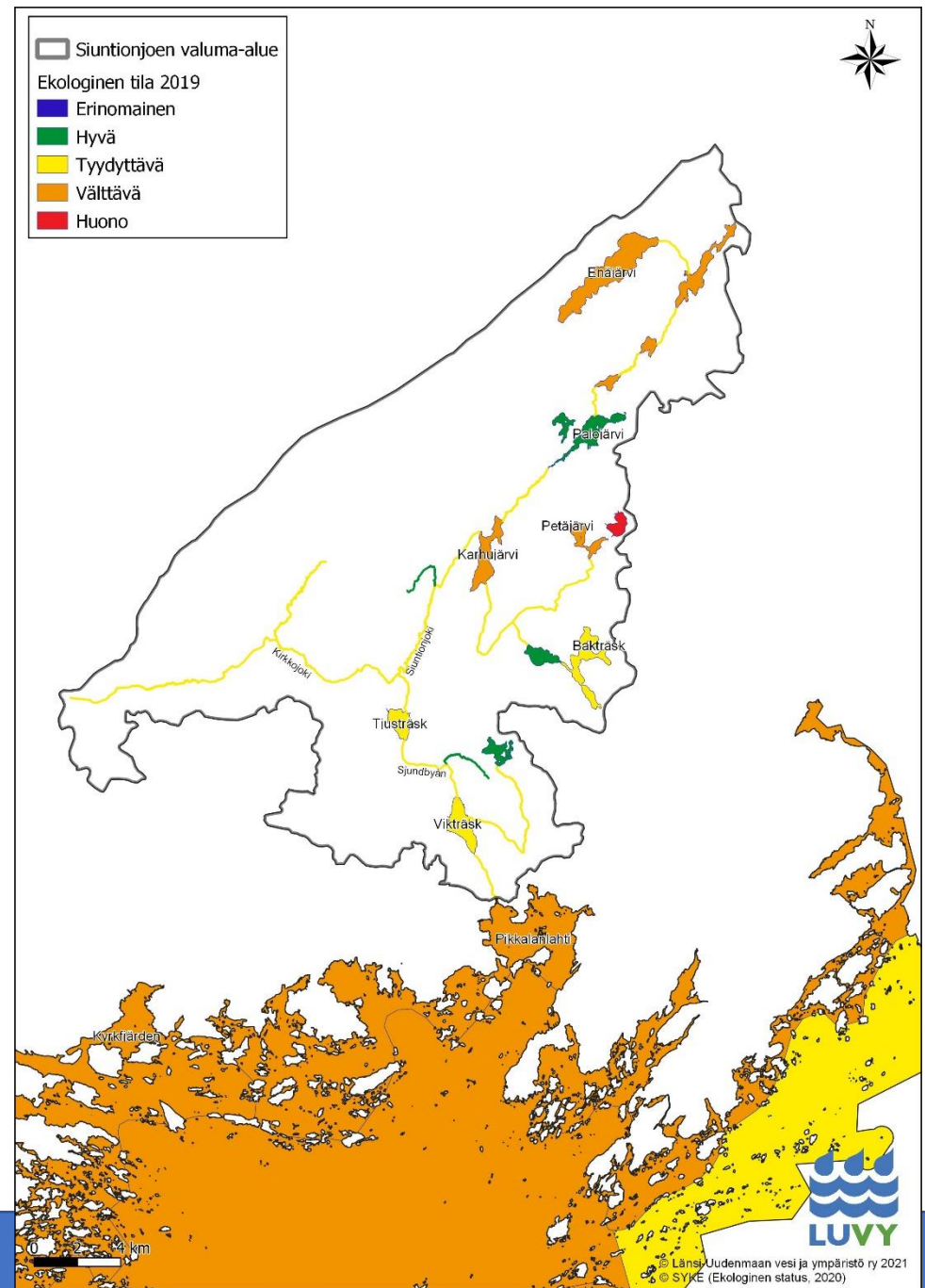
Resan börjar i Enäjärvi och fortsätter slutar i Östersjön

50 km pitkän Siuntionjoen **latvavedet** Vihdissä ovat pahoin rehevöityneet.

Enäjärven ja Poikkipuoliaisien ekologinen tila on tällä hetkellä **välttävä**.

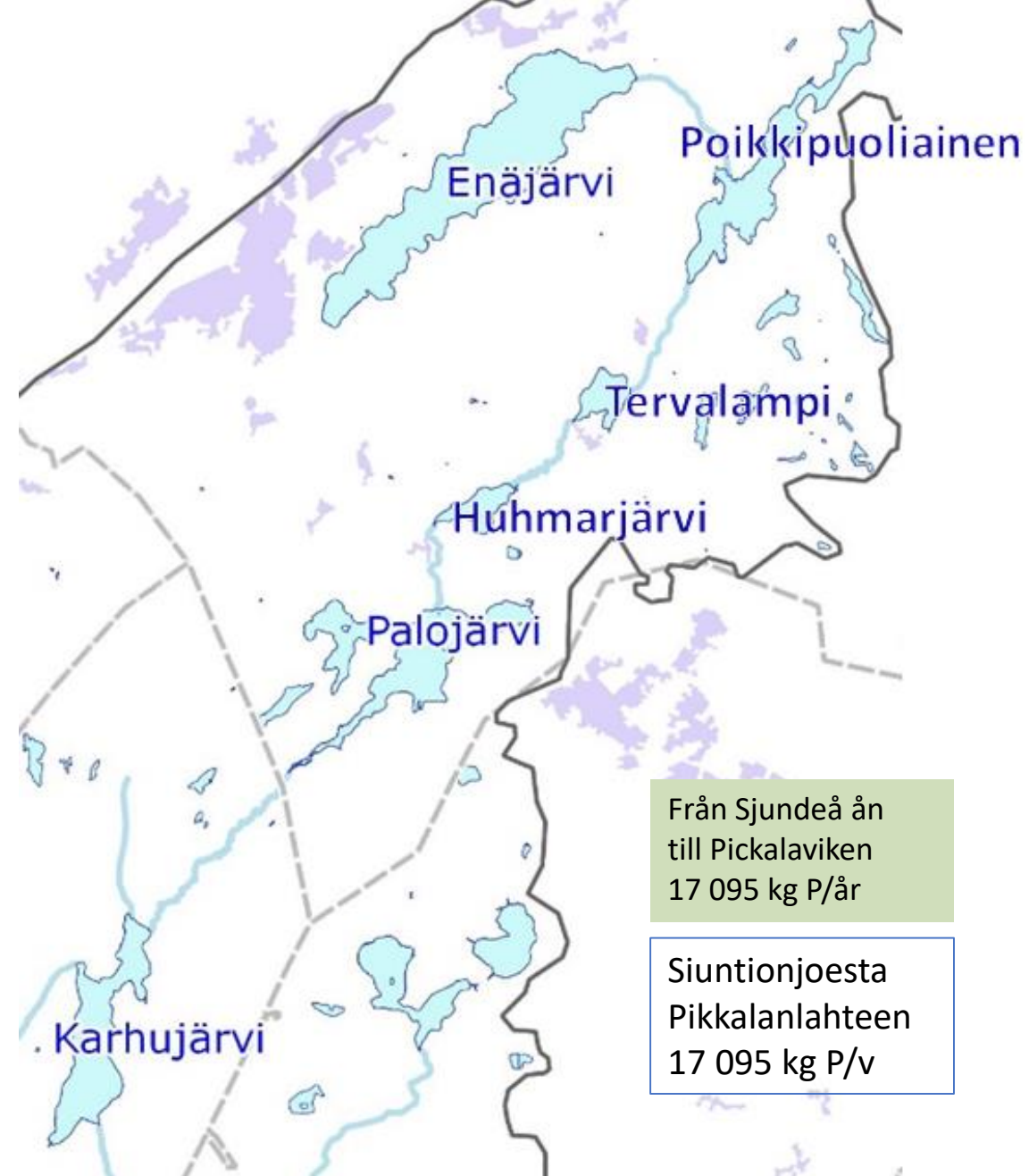
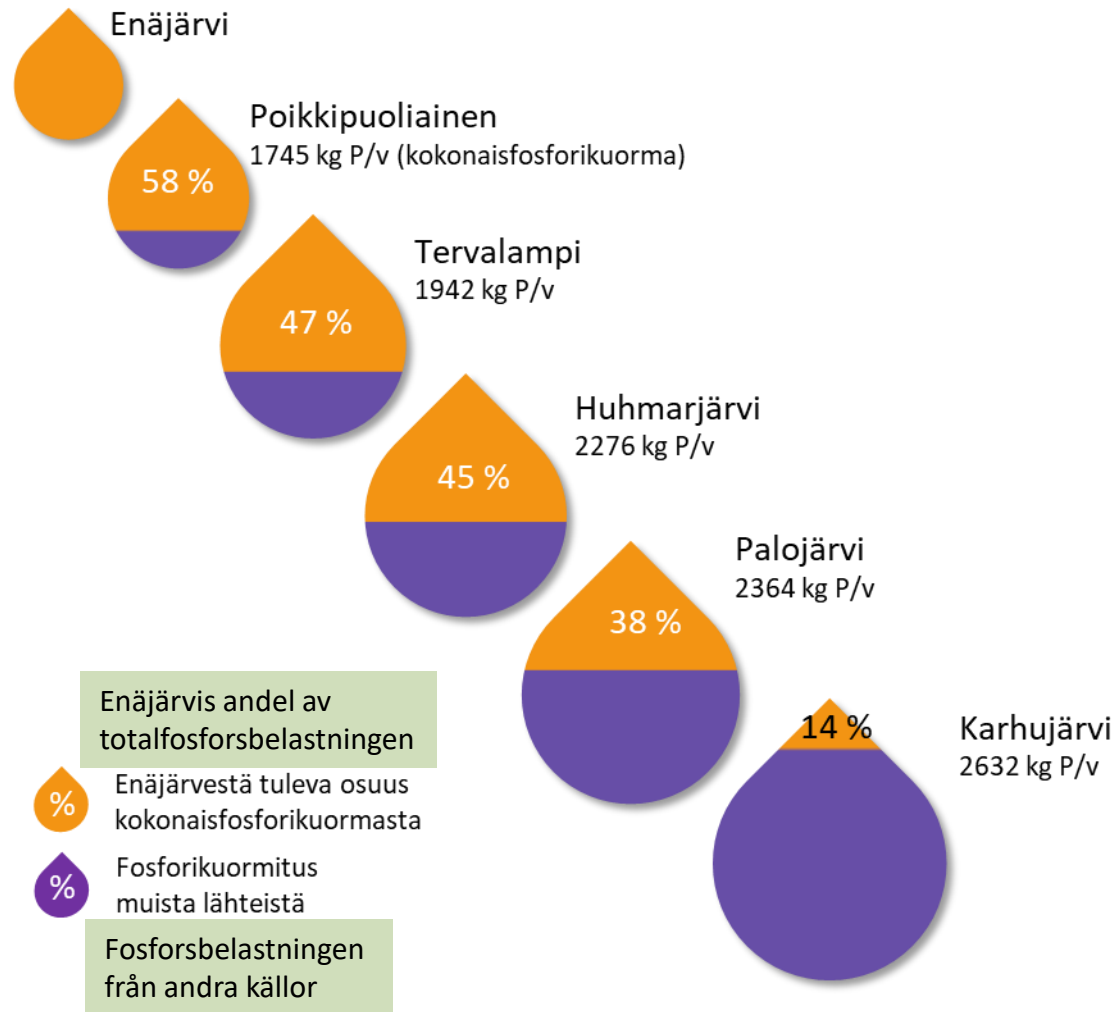
Den 50 km långa Sjundeå åns **vatten** i Vichtis är starkt övergödda.

Enäjärven ja Poikkipuoliaisien ekologiska tillstånd är för tillfället **otillfredsställande**.



Enäjärvi vaikuttaa alapuolisiin vesistöihin


Enäjärvi påverkar vattnen nedanom



Pikkalanlahdelle tulevasta ravinnekuormasta **94 % fosforista** ja **98 % typestä** on peräisin Siuntionjoesta.

94 % av fosfor och **98 % av kvävet** kommer till Pikkalaviken med Sjundeåån.





**Pelastetaan Itämeri
joki joelta**

**Vi räddar Östersjön
en å i taget**

Kunnostamalla heikossa tilassa olevia jokivesistöjä voimme **parantaa Itämeren tilaa** vesistö kerrallaan.

Kunnostustyö alkaa latvoilta ja päättyy Itämereen

Genom att restaurera åar i svagt tillstånd kan vi **förbättra Östersjöns tillstånd** ett vattendrag i taget.

Restaureringsarbetet börjar i toppen och slutar i Östersjön

Kiitos! Tack!

**Länsi-Uudenmaan Vesi ja Ympäristö ry
Västra Nylands vatten och miljö rf**





Ota rauhallisesti
Ta det lugnt

Kunnan puheenvuoro Kommunens taltur

Lotta Juusti

ympäristöpäällikkö - miljöchef
Siuntion kunta - Sjundea kommun

20.4.2023

